



# SEMINARE

## 2024/2025



*„Wusst ich genau, wie das Blatt aus seinem Zweig herauskau,  
schwieg ich auf ewige Zeit, denn ich wusste genug.“*

*„Wenn ich wüsste,  
dass morgen die Welt unterginge,  
pflanzte ich heute noch einen Baum.“*

Frei zitiert nach Martin Luther  
(1483-1546)



#### **Impressum**

Herausgeber: Vlasitz & Zodl, Petrusgasse 2, 1030 Wien, [www.vlasitzundzodl.at](http://www.vlasitzundzodl.at)

Druck: PRINT ALLIANCE Print Alliance HAV Produktions GmbH, Druckhausstraße 1, 2540 Bad Vöslau

Gräfik: Michaela Schober, Dipl.-Ing. Helene Vlasitz

Fotocredits: Ing. Gilbert Plank, Institut für Baumpflege Hamburg, Ing. Michael Manak, BFW, Peter Klug - Arbus, Botanischer Garten der Universität Wien, Vlasitz & Zodl, Christoph Alessio, Ing. Wolfgang Ulrich, Thomas Nöhner, freepik.com, HBLFA Schönbrunn, Michael Bazant-Hegemark

© Alle angebotenen Seminare unterliegen dem Copyright von „Vlasitz & Zodl“.

<b>■ Seminarkalender</b>		Seite 02
<b>■ Baumbiologie und Gehölkunde</b>		
Grundlagen der Baumbiologie		Seite 03
Laubbäume im Winter erkennen		Seite 04
Koniferen sicher erkennen		Seite 04
Laubbäume im Sommer erkennen		Seite 05
<b>■ Baumkontrolle</b>		
<b>Prüfung zum FLL-Zertifizierten Baumkontrolleur</b>		Seite 06
Baumkontrolle für den Praktiker		Seite 07
Pilze bei der Baumkontrolle		Seite 08
Baumkontroll-Übungstag (Halbtag)		Seite 09
Einzelcoachingstunden zur Baumkontrolle		Seite 09
Baumkontrolle unter Berücksichtigung der Baumart <b>1</b>		Seite 10
Baumkontrolle unter Berücksichtigung der Baumart <b>2</b>		Seite 11
Baumkontroll-Vertiefungstag		Seite 12
<b>NEU</b> Baumkontroll-Profi-Tag + Workshop		Seite 13
<b>■ Baumkrankheiten und Schädlinge</b>		
Baumkrankheiten und Schädlinge <b>1</b>		Seite 14
Baumkrankheiten und Schädlinge <b>2</b>		Seite 15
<b>■ Baumpflege</b>		
Jungbaumpflege in Ihrer Gemeinde		Seite 16
Fachgerechte Baumpflege heute		Seite 17
Kronensicherungen		Seite 18
<b>■ Baum – Boden – Baustelle</b>		
Baum – Boden – Baustelle: Vom harten Leben auf der Bau(m)stelle		Seite 19
<b>NEU</b> Baumschutz in der Planung und Ausführung + Praxisübungen		Seite 20
<b>■ Artenschutz in der Baumkontrolle/-pflege</b>		
Baumkontrolle zwischen Specht & Fledermaus		Seite 21
<b>■ Recht &amp; Normen</b>		
Rechtssache Baum: Nachbarbaum/Grenzbaum		Seite 22
<b>NEU</b> Rechtsberatungsmöglichkeit zu baumrelevanten Themen		Seite 22
Rechtssache Baum: Verkehrssicherungspflicht		Seite 23
<b>Firmen-Intern-Seminare, Allgemeine Geschäftsbedingungen</b>		Seite 24

## Unsere Tipps und Angebote für Sie

<b>NEU</b> <b>Unsere technische Ausrüstung</b>		Seite 25
<b>Arbodata</b> – Die Online-Baumdatenbank		Seite 26
<b>NEU</b> <b>Arbodata-Anwendertreffen</b> (ERFA-Gruppe)		Seite 26
<b>Arborfactum:</b> Neues aus dem Shop		Seite 27
<b>Buchtipps:</b> Fachliteratur		Seite 30
<b>Allgemeine Geschäftsbedingungen Shop</b>		Seite 40



# Seminarkalender

<b>September 2024</b>	<b>Thema</b>	<b>Seite</b>	<b>Weiterbildung</b>
17.09.2024	Fachgerechte Baumpflege heute	17	CEUs: 7
18.09.2024	Kronensicherungen	18	CEUs: 7
24.09.2024	Baumkontrolle unter Berücksichtigung der Baumart <b>2</b>	11	CEUs: 7
24.09.2024	After-Seminar-Drink ☺☹	11	
25.09.2024	Baumkontroll-Vertiefungstag	12	CEUs: 7
<b>26.09.2024</b>	<b>FLL-Prüfung</b>	06	
<b>Oktober 2024</b>			
30.10.2024	Grundlagen der Baumbiologie	03	CEUs: 7
<b>November 2024</b>			
22.11.2024	Rechtssache Baum: Nachbarbaum/Grenzbaum	23	CEUs: 4
22.11.2024	Rechtsberatungsmöglichkeit	23	
28.11.2024	Baumkrankheiten und Schädlinge <b>1</b>	14	CEUs: 6
<b>Dezember 2024</b>			
05.12.2024	Rechtssache Baum: Verkehrssicherheitspflicht	23	CEUs: 4
05.12.2024	Arbodata-Anwendertreffen (ERFA-Gruppe)	26	
<b>Jänner 2025</b>			
30.01.2025	Grundlagen der Baumbiologie	03	CEUs: 7
30.01.2025	Koniferen sicher erkennen	04	CEUs: 3
<b>Februar 2025</b>			
11.02.2025	Pilze bei der Baumkontrolle	08	CEUs: 7
12.+13.02.2025	Baumkontroll-Profi-Tag + Workshop	13	CEUs: 14
12.02.2025	Kolleg:innentreffen ☺☹	13	
27.02.2025	Baumkrankheiten und Schädlinge <b>1</b>	14	CEUs: 6
<b>März 2025</b>			
04.03.2025	Baumkontrolle für den Praktiker	07	CEUs: 7
06.03.2025	Laubbäume im Winter erkennen	04	CEUs: 3
18.03.2025	Baumkrankheiten und Schädlinge <b>2</b>	15	CEUs: 5
20.03.2025	Baumkontroll-Übungstag (Halbtag)	09	CEUs: 3
<b>April 2025</b>			
02.04.2025	Fachgerechte Baumpflege heute	17	CEUs: 7
03.04.2025	Kronensicherungen	18	CEUs: 7
08.+09.04.2025	Baumkontrolle unter Berücksichtigung der Baumart <b>1</b>	10	CEUs: 14
<b>10.04.2025</b>	<b>FLL-Prüfung</b>	06	
22.04.2025	Baum – Boden – Baustelle	19	CEUs: 7
23.+24.04.2025	Baumschutz in der Planung und Ausführung + Praxis	20	CEUs: 14
<b>Mai 2025</b>			
22.05.2025	Laubbäume im Sommer erkennen	05	CEUs: 3
22.05.2025	Baumkontrolle zwischen Specht & Fledermaus	21	CEUs: 5
<b>September 2025</b>			
23.09.2025	Baumkontrolle unter Berücksichtigung der Baumart <b>2</b>	11	CEUs: 7
23.09.2025	After-Seminar-Drink ☺☹	11	
24.09.2025	Baumkontroll-Vertiefungstag	12	CEUs: 7
<b>25.09.2025</b>	<b>FLL-Prüfung</b>	06	
<b>FIRMEN – INTERN – SEMINARE</b>			
<b>Termin</b>			
auf Anfrage	Jungbaumpflege in Ihrer Gemeinde	16	CEUs: 6
auf Anfrage	Fachgerechte Baumpflege heute	17	CEUs: 7
<b>INDIVIDUAL – TRAININGS</b>			
<b>Termin</b>			
auf Anfrage	Einzelcoachingstunden zur Baumkontrolle	09	CEUs: 1/h



## Was man als Baumkontrolleur und Baumpfleger über Bäume wissen sollte ...

Täglich haben wir in irgendeiner Form mit Bäumen zu tun. Sei es als Baumpfleger, Baumkontrolleur oder Hobbygärtner. Wir schneiden, kontrollieren und beobachten ihre Veränderungen im Jahresverlauf. Wie aber funktioniert das Lebewesen Baum? Was bewirken Veränderungen wie zum Beispiel Baumschnitt oder Grabungen im Wurzelraum? Wie alles zusammenhängt, aufeinander wirkt und funktioniert, soll das Refresherseminar „Grundlagen der Baumbiologie“ klären.

### Seminar-Schwerpunkte

- ✓ Wie funktioniert das System „Baum“?
- ✓ Stamm, Äste, Wurzel, Blätter, Früchte
- ✓ Baumschnitt und seine Wirkung auf den Baum
- ✓ Wie reagiert ein Baum auf Störungen im Wurzelsystem?
- ✓ Wasser-, Nährstoff- und Energiehaushalt
- ✓ Symptome und deren Ursachen
- ✓ Wundreaktionen und Abwehrmechanismen
- ✓ Das CODIT-Prinzip (gut und schlecht abschottende Bäume)
- ✓ Pflanzenhormone

### Zielgruppe

Baumkontrolleure, Baumpfleger, Gärtner, Planer

### Ihre Trainerin

Dipl.-Ing. Helene Vlasitz  
SV-Büro Vlasitz & Zödl

### Termine

**30.10.2024 / 30.01.2025**

### Dauer

09.00 bis 17.00 Uhr

### Anmeldeschluss

10 Tage vor dem Termin

### Seminarort

Wien: Seminarraum von „Vlasitz & Zödl“

### Preis

€ 210,- (€ 175,- netto), Preis inkl. Skriptum und Pausengetränke

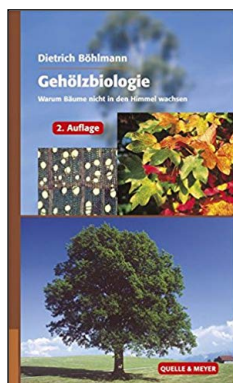
### CEUs

**7**

### Anmeldung

**[www.vlasitzundzodl.at](http://www.vlasitzundzodl.at)**

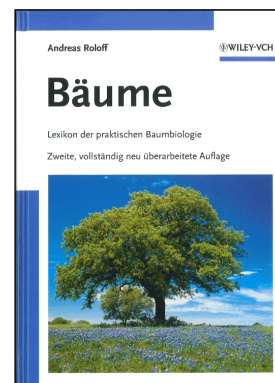
## Literaturempfehlungen



Gehölzbiologie



Das CODIT-Prinzip



Bäume: Lexikon der Baumbiologie

**Erhältlich:** im Seminar-Shop und bei [www.arborfactum.at](http://www.arborfactum.at)



## Laubbäume im Winter erkennen

Refresherseminar

### Bäume im **UNBELAUBTEN** Zustand erkennen

Geht es Ihnen auch manchmal so? Sie stehen vor einem Baum und fragen sich: „Was ist das nun schon wieder? Verflixt, von dem hab ich doch schon mal den Namen gewusst!“ Das Refresherseminar „Was versteckt sich hinter dieser Knospe?“ soll Ihr verborgenes Wissen wieder an die Oberfläche bringen und neu im Gedächtnis verankern.

<b>Themen-Schwerpunkte</b>	<ul style="list-style-type: none"> <li>✓ Auffrischung „verborgenen“ Wissens</li> <li>✓ Einprägen von artspezifischen Gehölzmerkmalen</li> <li>✓ Dazulernen von neuen Gehölzen</li> <li>✓ Wiederholen von deutschen und lateinischen Gehölznamen</li> <li>✓ Baum-Quiz zum Üben (<b>Achtung: Übung im Freien!</b>)</li> </ul>
<b>Zielgruppe</b>	Baumkontrolleure, Baumpfleger, Outdoorpädagogen, interessierte Laien
<b>Ihr Trainer</b>	Dipl.-Ing. Thomas Roth <i>Abteilungsleiter der Abt. Gehölzkunde und Baumschulwesen der HBLFA Schönbrunn</i>
<b>Termin und Dauer</b>	<b>06.03.2025, 13.00 bis 16.00 Uhr</b>
<b>Anmeldeschluss</b>	10 Tage vor dem Termin
<b>Seminarort</b>	Wien: Türkenschanzpark
<b>Preis</b>	€ 93,- (€ 77,50 netto), Preis inklusive Skriptum
<b>CEUs</b>	<b>3</b>
<b>Anmeldung</b>	<b><a href="http://www.vlasitzundzodl.at">www.vlasitzundzodl.at</a></b>



## Koniferen sicher erkennen

Refresherseminar

### ... ist ein Kinderspiel, oder doch nicht?

Koniferen bestimmen ist ein besonders harter Brocken. Wie oft ist jeder von uns schon vor so einem Nadelbaum gestanden und hat sich die Haare gerauft! Woran erkennt man jetzt den Unterschied zwischen den Gehölzen? An der Länge der Nadeln, an den Wachsstreifen unterseits, an der Wuchsform, der Nadel-Anordnung oder an der Nadelanzahl???

Tipps und Tricks zum Unterscheiden der Nadelbäume gibt Ihnen Dipl.-Ing. Thomas Roth, Gehölz-Experte.

<b>Seminar-Schwerpunkte</b>	<ul style="list-style-type: none"> <li>✓ Auffrischung „verborgenen“ Wissens</li> <li>✓ Einprägen von artspezifischen Gehölzmerkmalen</li> <li>✓ Dazulernen von neuen Gehölzen</li> <li>✓ Wiederholen von deutschen und lateinischen Gehölznamen</li> <li>✓ Baum/Strauch-Quiz zum Üben (<b>Achtung: Übung im Freien!</b>)</li> </ul>
<b>Zielgruppe</b>	Baumkontrolleure, Baumpfleger, Outdoorpädagogen, interessierte Laien
<b>Ihr Trainer</b>	Dipl.-Ing. Thomas Roth <i>Abteilungsleiter der Abt. Gehölzkunde und Baumschulwesen der HBLFA Schönbrunn</i>
<b>Termin und Dauer</b>	<b>30.01.2025, 13.00 bis 16.00 Uhr</b>
<b>Anmeldeschluss</b>	10 Tage vor dem Termin
<b>Seminarort</b>	Wien: Türkenschanzpark
<b>Preis</b>	€ 93,- (€ 77,50 netto), Preis inklusive Skriptum
<b>CEUs</b>	<b>3</b>
<b>Anmeldung</b>	<b><a href="http://www.vlasitzundzodl.at">www.vlasitzundzodl.at</a></b>



## Schnurbaum oder Götterbaum? Das ist hier die Frage! Bäume und Sträucher im BELAUBTEN Zustand erkennen

Wer ist nicht schon einmal vor einem Baum bzw. Strauch gestanden und hat sich gefragt: Was um Himmels Willen ist das? Feine, kleine Unterschiede machen das Erkennen – auch im belaubten Zustand – oftmals schwer. Dass artspezifische Gehölzmerkmale wieder im Gedächtnis verankert werden, dazu soll das Refreshersseminar dienen.

### Seminar-Schwerpunkte

- ✓ Auffrischung „verborgenen“ Wissens
- ✓ Einprägen von artspezifischen Gehölzmerkmalen
- ✓ Dazulernen von neuen Gehölzen
- ✓ Wiederholen von deutschen und lateinischen Gehölznamen
- ✓ Baum-Quiz zum Üben (**Achtung: Übung im Freien!**)

### Zielgruppe

Baumkontrolleure, Baumpfleger, Outdoorpädagogen, interessierte Laien

### Ihr Trainer

Dipl.-Ing. Thomas Roth  
Abteilungsleiter der Abt. Gehölzkunde und Baumschulwesen der HBLFA Schönbrunn

### Termin

**22.05.2025**

### Dauer

13.00 bis 16.00 Uhr

### Anmeldeschluss

10 Tage vor dem Termin

### Seminarort

Wien: Türkenschanzpark

### Preis

€ 93,- (€ 77,50 netto), Preis inklusive Skriptum

### CEUs

**3**

### Anmeldung

[www.vlasitzundzodl.at](http://www.vlasitzundzodl.at)

## Literaturempfehlungen



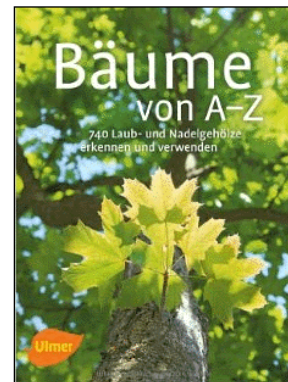
Knospen und Zweige



Grundkurs  
Gehölzbestimmung



Bäume bestimmen



Bäume von A-Z

**Erhältlich:** im Seminar-Shop und bei [www.arborfactum.at](http://www.arborfactum.at)



## Prüfung nach österreichischen Normen und Regelwerken und FLL-Baumkontrollrichtlinie

Prüfung auf Basis der FLL-„Richtlinie zur Überprüfung der Verkehrssicherheit von Bäumen – Baumkontrollrichtlinien“ und der ÖNorm L 1122 „Baumpflege und Baumkontrolle“ sowie ONR 121122 „Anforderungen an die Qualifikation von Baumkontrolloren, Baumpflegerinnen und Baumtechnikern“, angepasst an die österreichische Rechtsprechung. Ziel der Prüfung ist es festzustellen, ob die Prüfungsteilnehmer die notwendigen Kenntnisse, Fertigkeiten und Erfahrungen besitzen, um die Aufgaben der Baumkontrolle gemäß der FLL-„Baumkontrollrichtlinien“ sachgerecht und eigenverantwortlich wahrzunehmen. Sie müssen in der Lage sein, verdächtige Umstände an Bäumen zu erkennen und Empfehlungen für das weitere Vorgehen zu geben.

<b>Prüfungs-Inhalte</b>	<ul style="list-style-type: none"> <li>✓ Rechtliche Grundlagen der Baumkontrolle</li> <li>✓ Baumbiologische Grundlagen der Baumkontrolle, Baumartenkenntnis</li> <li>✓ Schäden und Schadsymptome, die die Verkehrssicherheit beeinträchtigen: Erkennen und Beurteilen von verdächtigen Umständen</li> <li>✓ Praktische Durchführung der Regelkontrolle</li> <li>✓ Festlegung des Handlungsbedarfs (einschließlich Kontrollintervall)</li> </ul>
<b>Prüfungsvorbereitungsseminare (Mindestanforderungen)</b>	<ul style="list-style-type: none"> <li>✓ Baumkontrolle für den Praktiker</li> <li>✓ Pilze bei der Baumkontrolle</li> <li>✓ Baumkontrolle unter Berücksichtigung der Baumart 1</li> <li>✓ Übungstag Baumkontrolle und/oder Baumkontroll-Vertiefungstag</li> </ul>
<b>Auffrischungsseminare</b>	<ul style="list-style-type: none"> <li>✓ Grundlagen der Baumbiologie</li> <li>✓ Laubbäume im Winter/Sommer erkennen</li> <li>✓ Baumkrankheiten und Schädlinge 1</li> </ul>
<b>Vertiefungsseminare</b>	<ul style="list-style-type: none"> <li>✓ Rechtssache Baum: Verkehrssicherheitspflicht</li> <li>✓ Baumkrankheiten und Schädlinge 2</li> <li>✓ Baumkontrolle unter Berücksichtigung der Baumart 2</li> </ul>
<b>Zulassungsvoraussetzungen</b>	<ul style="list-style-type: none"> <li>✓ Zur Prüfung ist zuzulassen, wer <b>volljährig</b> ist und <b>mindestens ein Jahr</b> in der Baumpflege oder Baumkontrolle mit Weiterbildung gearbeitet hat.</li> <li>✓ Zur Prüfung kann auch zugelassen werden, wer durch Vorlage von Zeugnissen oder auf andere Weise glaubhaft macht, dass er Kenntnisse, Fertigkeiten und Erfahrungen erworben hat, die die Zulassung zur Prüfung rechtfertigen.</li> <li>✓ Über die Zulassung entscheidet die Prüfungskommission.</li> </ul>
<b>Prüfungsablauf</b>	<ul style="list-style-type: none"> <li>✓ Schriftliche Prüfung (50 Fragen, 60 Minuten)</li> <li>✓ Mündlich-praktische Prüfung (45 – 60 Minuten)</li> </ul>
<b>Zertifikat</b>	<p>Nach der erfolgreich abgelegten Prüfung erhalten Sie:</p> <ul style="list-style-type: none"> <li>✓ FLL-Zertifikat „FLL-Zertifizierter Baumkontrolleur“</li> <li>✓ ID-Card der FLL, Zusatz-Zertifikat mit erreichter Punkteanzahl und Note</li> </ul>
<b>Ihre Prüfer</b>	Dr. Horst. Stobbe / Dipl.-Biol. Thomas Kowol, <i>Institut für Baumpflege, Hamburg</i> Dipl.-Ing. Helga Zödl, Dipl.-Ing. Helene Vlasitz, <i>SV-Büro Vlasitz &amp; Zödl</i>
<b>Termine</b>	<b>26.09.2024 / 10.04.2025 / 25.09.2025</b>
<b>Dauer</b>	4 Stunden
<b>Anmeldeschluss</b>	1 Monat vor dem Termin
<b>Prüfungsort</b>	Wien: Seminarhotel Springer-Schlössl
<b>Preis</b>	€ 498,- (€ 415,00 netto), Preis inkl. Prüfungsgebühr und Pausenverpflegung
<b>Anmeldung</b>	<b><a href="http://www.vlasitzundzodl.at">www.vlasitzundzodl.at</a></b>

### Prüfungsliteratur

ÖNorm L1122 „Baumkontrolle und Baumpflege“, FLL-Baumkontrollrichtlinien, Pilze bei der Baumkontrolle, Verkehrssicherheit und Baumkontrolle, Baumkontrolle unter Berücksichtigung der Baumart, ZTV-Baumpflege

**Erhältlich:** im Seminar-Shop, bei [www.arborfactum.at](http://www.arborfactum.at), Austrian Standards [www.as-search.at](http://www.as-search.at)



# Baumkontrolle für den Praktiker

Einsteigerseminar

## ... damit Ihnen die Probleme nicht auf den Kopf fallen

§ 1319 im Allgemeinen Bürgerlichen Gesetzbuch begründet eine Verkehrssicherungspflicht, die sich auch auf Bäume erstreckt. Es ist daher notwendig, einen Baumbestand immer wieder auf Veränderungen und besorgniserregende Umstände zu kontrollieren. Diejenigen, die damit betraut werden, übernehmen eine Aufgabe, die viel Aufmerksamkeit und Genauigkeit erfordert.

Beim Seminar „Baumkontrolle für den Praktiker“ werden die Grundlagen der Baumkontrolle vermittelt. Die Vorgaben der ÖNORM, gängige Untersuchungsmethoden, wichtige Schadsymptome und die wichtigsten Pilzarten werden besprochen. Im Freiland werden gemeinsam Bäume beurteilt und dokumentiert.

- Seminar-Schwerpunkte**
- ✓ ÖNorm L 1122, FLL-Baumkontrollrichtlinie
  - ✓ Die Basis: Die einheitliche Sprachkonvention (Begriffsklärungen)
  - ✓ Wurzel – Stamm – Krone: Die Herangehensweise an den Baum
  - ✓ Handhabung einfacher Hilfsmittel
  - ✓ Die häufigsten Schadsymptome und ihre Einschätzung
  - ✓ Möglichkeiten der Dokumentation
  - ✓ Häufige Schadpilze bei der Baumkontrolle

**Zielgruppe** Baumkontrolleure, Gemeindebedienstete, die in der Baumkontrolle tätig sind

**Das Besondere** Praktische Übungen am Baum (**Achtung: Übungen im Freien!**)  
Anwendung von einfachen Hilfsmitteln

**Ihre Trainerin** Dipl.-Ing. Helga Zödl  
*Allgemein beeidete und gerichtlich zertifizierte Sachverständige*

**Termin** **04.03.2025**

**Dauer** 09.00 bis 17.00 Uhr

**Anmeldeschluss** 10 Tage vor dem Termin

**Seminarort** Wien: Seminarraum von „Vlasitz & Zödl“

**Preis** € 210,- (€ 175,- netto), Preis inkl. Skriptum und Buch „Verkehrssicherheit und Baumkontrolle“ (Wert € 25,50) und Pausengetränke

**CEUs** **7**

**Anmeldung** **www.vlasitzundzodl.at**

**Gilt als Vorbereitungsseminar zur Prüfung zum „FLL-Zertifizierten Baumkontrolleur“!**

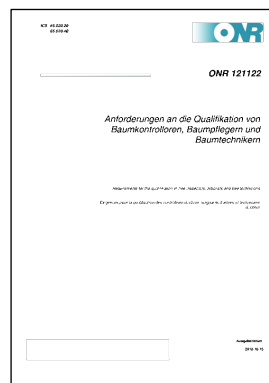
## Literaturempfehlungen



ÖNorm L1122: Baumkontrolle und Baumpflege



Verkehrssicherheit und Baumkontrolle



ONR 121122: Anforderungen an die Qualifikation von Baumkontrolleuren, Baumpflegern und Baumtechnikern

**Erhältlich:** im Seminar-Shop, bei [www.arborfactum.at](http://www.arborfactum.at), ÖNorm bei Austrian Standards [www.as-search.at](http://www.as-search.at)



# Pilze bei der Baumkontrolle

Vertiefungsseminar

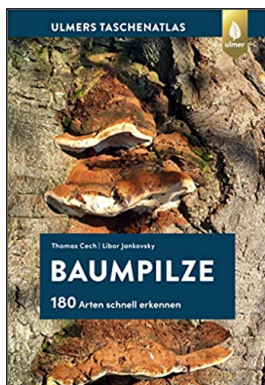
## Die wichtigsten holzerstörenden Pilze bei der Baumkontrolle

Bei Baumpflegearbeiten und Baumkontrollen stößt man immer wieder auf Pilze, die es gilt schnell und sicher zu erkennen. Doch nicht immer lässt sich die Einordnung auf Anhieb durchführen. Einfache Hilfsmittel und ein geschultes Auge machen es möglich, zumindest eine Grobeinschätzung abzugeben. An welchen Merkmalen die verschiedenen Pilzarten zu erkennen sind, wie sie einzustufen sind und ob Sie einen Spezialisten hinzuziehen müssen, soll das Seminar „Pilze bei der Baumkontrolle“ klären.

<b>Seminar-Schwerpunkte</b>	<ul style="list-style-type: none"> <li>✓ Einführung in die Welt der Pilze</li> <li>✓ Kennenlernen verschiedener Pilzgattungen und -arten</li> <li>✓ Ansprache und Bestimmungsmerkmale von Pilzfruchtkörpern</li> <li>✓ Fäuletypen im Zusammenhang mit Pilzbefall an Bäumen</li> <li>✓ Besprechung von Untersuchungsergebnissen von pilzbefallenen Bäumen</li> <li>✓ Einstufung hinsichtlich ihrer Gefährlichkeit</li> </ul>
<b>Zielgruppe</b>	Baumkontrolleure, Baumpfleger, (Amts-)Sachverständige, Anwärter auf die Prüfung zum „FLL-Zertifizierten Baumkontrolleur“
<b>Das Besondere</b>	Praktische Übungen am Baum, Exponatensammlung <b>(Achtung: Übungen im Freien!)</b>
<b>Ihr Trainer</b>	B.Sc. Stefan Düsterdiek <i>Institut für Baumpflege, Hamburg</i>
<b>Termin</b>	<b>11.02.2025</b>
<b>Dauer</b>	09.00 bis 17.00 Uhr
<b>Anmeldeschluss</b>	10 Tage vor dem Termin
<b>Seminarort</b>	Wien: Seminarraum von „Vlasitz & Zodl“
<b>Preis</b>	€ 216,- (€ 180,- netto), Preis inkl. Skriptum = Buch „Pilze bei der Baumkontrolle“ (Wert € 10,30) und Pausengetränke
<b>CEUs</b>	<b>7</b>
<b>Anmeldung</b>	<b><a href="http://www.vlasitzundzodl.at">www.vlasitzundzodl.at</a></b>

**Gilt als Vorbereitungsseminar zur Prüfung zum „FLL-Zertifizierten Baumkontrolleur“!**

## Literaturempfehlungen



Baumpilze



Pilze bei der Baumkontrolle



Pilze an Bäumen



Faszinierende Pflanzenpilze

**Erhältlich:** im Seminar-Shop und bei [www.arborfactum.at](http://www.arborfactum.at)





## Übung macht den Meister!

Baumkontrolle lernt man nicht von einem Tag auf den anderen. Da braucht es viel Übung und langjährige Erfahrung. Für alle, die sich selbst testen, Fälle durchdiskutieren und Erfahrungen austauschen möchten, für die ist der Übungstag genau das Richtige.

<b>Zielgruppe</b>	Baumkontrolleure und Gemeindebedienstete, die in der Baumkontrolle tätig sind, Anwärter auf die Prüfung zum „FLL-Zertifizierten Baumkontrolleur“
<b>Das Besondere</b>	Praktische Übungen am Baum ( <b>Achtung: Übungen im Freien!</b> ) Testsimulation
<b>Ihre Trainerin</b>	Dipl.-Ing. Helga Zödl <i>Allgemein beeidete und gerichtlich zertifizierte Sachverständige</i>
<b>Termin</b>	<b>20.03.2025</b>
<b>Dauer</b>	10.00 bis 13.00 Uhr
<b>Anmeldeschluss</b>	10 Tage vor dem Termin
<b>Übungsort</b>	Wien: Botanischer Garten der Universität / Schweizergarten
<b>Preis</b>	€ 96,- (€ 80,- netto)
<b>CEUs</b>	<b>3</b>
<b>Anmeldung</b>	<b><a href="http://www.vlasitzundzodl.at">www.vlasitzundzodl.at</a></b>

**Gilt als Vorbereitungsseminar zur Prüfung zum „FLL-Zertifizierten Baumkontrolleur“!**



### Literaturempfehlung und Übungsbeispiele



**Erhältlich:** im Seminar-Shop und bei [www.arborfactum.at](http://www.arborfactum.at)

## Baumkontrolle unter Berücksichtigung der Baumart, Teil 1

Ahorn, Rosskastanie, Linde, Eiche und Platane sind wahrscheinlich die häufigsten bei der Baumkontrolle vorkommenden Baumarten. Das Seminar stellt die typischen Schadsymptome an diesen Bäumen vor, die die Vitalität beeinträchtigen können, sowie auch Defekte und holzerstörende Pilze, die Auswirkungen auf die Verkehrssicherheit des Baumes haben. Das Seminar bietet Informationen für den weiteren Umgang mit den jeweiligen Baumarten unter Berücksichtigung baumbiologischer Zusammenhänge und diskutiert die rechtlichen Aspekte.

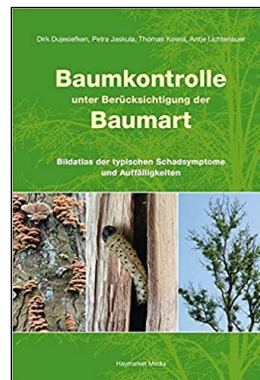
<b>Seminar-Schwerpunkte</b>	<ul style="list-style-type: none"><li>✓ Typische Schadsymptome an <b>ausgewählten</b> Baumarten: Linde, Eiche, Rosskastanie, Ahorn, Platane, Pappel, Robinie, Buche</li><li>✓ Krankheiten</li><li>✓ Defektsymptome und ihre Interpretation</li><li>✓ Fäulen durch holzerstörende Pilze</li><li>✓ Arttypische Schädlinge</li><li>✓ Baumbiologische Zusammenhänge</li><li>✓ Rechtliche Aspekte</li></ul>
<b>Zielgruppe</b>	Baumkontrolleure, Baumpfleger, (Amts-)Sachverständige, Bauhofmitarbeiter
<b>Das Besondere</b>	Praktische Beurteilungen am Baum ( <b>Achtung: Übungen im Freien!</b> )
<b>Ihr Trainer</b>	Dipl.-Holzwirt Dennis Wilstermann <i>Institut für Baumpflege, Hamburg</i>
<b>Termin</b>	<b>08. + 09.04.2025</b>
<b>Dauer</b>	09.00 bis 17.00 Uhr
<b>Anmeldeschluss</b>	1 Monat vor dem Termin
<b>Seminarort</b>	Wien: Seminarraum von „Vlasitz & Zodi“, Arenbergpark, Paulusplatz
<b>Preis</b>	€ 462,- (€ 385,- netto), Preis inkl. Buch = Skriptum „Baumkontrolle unter Berücksichtigung der Baumart“ (Wert € 31,80) und Pausengetränke
<b>CEUs</b>	<b>14</b>
<b>Anmeldung</b>	<b><a href="http://www.vlasitzundzodi.at">www.vlasitzundzodi.at</a></b>

**Gilt als Vorbereitungsseminar zur Prüfung zum „FLL-Zertifizierten Baumkontrolleur“!**

### Literatur- und Produktempfehlung



Gelasierte Baumplaketten



Baumkontrolle unter Berücksichtigung der Baumart

**Erhältlich:** im Seminar-Shop und bei [www.arborfactum.at](http://www.arborfactum.at)

## Baumkontrolle unter Berücksichtigung der Baumart, Teil 2

Götterbaum, Gleditschie, Schnurbaum, Ulme, Erle, Fichte und Kiefer sind Baumarten, die auch immer wieder bei der Baumkontrolle vorkommen. Das Seminar stellt die typischen Schadsymptome an diesen Bäumen vor, die die Vitalität beeinträchtigen können, sowie auch Defekte und holzerstörende Pilze, die Auswirkungen auf die Verkehrssicherheit des Baumes haben.

Das Seminar bietet Informationen für den weiteren Umgang mit den jeweiligen Baumarten unter Berücksichtigung baumbiologischer Zusammenhänge und diskutiert rechtliche Aspekte.

<b>Seminar-Schwerpunkte</b>	<ul style="list-style-type: none"><li>✓ Typische Schadsymptome an <b>ausgewählten</b> Baumarten: Götterbaum, Gleditschie, Schnurbaum, Ulme, Erle, Mammutbaum, Fichte, Kiefer</li><li>✓ Krankheiten</li><li>✓ Defektsymptome und ihre Interpretation</li><li>✓ Fäulen durch holzerstörende Pilze</li><li>✓ Arttypische Schädlinge</li><li>✓ Baumbiologische Zusammenhänge</li><li>✓ Rechtliche Aspekte</li></ul>
<b>Zielgruppe</b>	Baumkontrolleure, Baumpfleger, (Amts-)Sachverständige, Bauhofmitarbeiter
<b>Das Besondere</b>	Praktische Übungen am Baum ( <b>Achtung: Übungen im Freien!</b> )
<b>Ihr Trainer</b>	Dipl.-Biol. Thomas Kowol <i>Institut für Baumpflege, Hamburg</i>
<b>Termin</b>	<b>24.09.2024 / 23.09.2025</b>
<b>Dauer</b>	09.00 bis 17.00 Uhr
<b>Anmeldeschluss</b>	1 Monat vor dem Termin
<b>Seminarort</b>	Wien: Seminarraum von „Vlasitz & Zodl“, Rabenhof
<b>Preis</b>	€ 228,- (€ 190,- netto), Preis inkl. Skriptum und Pausengetränke
<b>CEUs</b>	<b>7</b>
<b>Anmeldung</b>	<b><a href="http://www.vlasitzundzodl.at">www.vlasitzundzodl.at</a></b>

**Im Anschluss an das Seminar laden wir zum „After-Seminar-Drink“ ein!**







## Baumkontroll-Intensivtraining

Baumkontrolle ist Erfahrungssache. Für alle, die schon länger in der Baumkontrolle tätig sind oder sich zur Prüfung für den „FLL-Zertifizierten Baumkontrolleur“ vorbereiten möchten, ist der Vertiefungstag genau das Richtige. Fälle durchdiskutieren, Erfahrungen austauschen, Altbekanntes wiederholen und vertiefen, Neues vom Profi dazulernen. Die Beurteilung ausgewählter Bäume wird zum Teil gemeinsam durchgeführt und zum Teil in Gruppenarbeiten erarbeitet.

<b>Zielgruppe</b>	Baumkontrolleure und Gemeindebedienstete, die in der Baumkontrolle tätig sind, Anwärter auf die Prüfung zum „FLL-Zertifizierten Baumkontrolleur“
<b>Das Besondere</b>	Praktische Übungen am Baum ( <b>Achtung: Übungen im Freien!</b> ) Prüfungssimulation
<b>Ihr Trainer</b>	Dipl.-Biol. Thomas Kowol <i>Institut für Baumpflege, Hamburg</i>
<b>Termin</b>	<b>25.09.2024 / 24.09.2025</b>
<b>Dauer</b>	09.00 bis 17.00 Uhr
<b>Anmeldeschluss</b>	1 Monat vor dem Termin
<b>Trainingsort</b>	Wien: Auer-Welsbach-Park
<b>Preis</b>	€ 198,- (€ 165,- netto)
<b>CEUs</b>	<b>7</b>
<b>Anmeldung</b>	<b><a href="http://www.vlasitzundzodl.at">www.vlasitzundzodl.at</a></b>

**Gilt als Vorbereitungsseminar zur Prüfung zum „FLL-Zertifizierten Baumkontrolleur“!**

### Hilfsmittel zur Baumuntersuchung



Sondierstab im Einsatz

## NEU Möglichkeiten der Gerätediagnose am Baum

In der Praxis des Baum-Sachverständigen ist oft abzuwägen, welches Untersuchungsgerät für eine annähernd eindeutige Diagnose zielführend ist. Im Profi-Seminar werden die einzelnen Geräte vorgestellt und ihre Anwendungsmöglichkeiten beschrieben, aber auch ihre Grenzen aufgezeigt. Neues erfahren, Fälle diskutieren, Erfahrungen austauschen.

**Achtung:** Das Wissen aus der Schulung zum FLL-zertifizierten Baumkontrolleur wird vorausgesetzt!

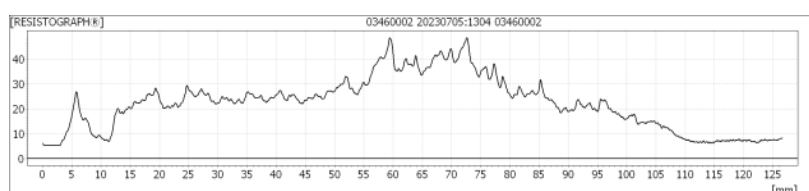
<b>Seminar-Schwerpunkte</b>	<ul style="list-style-type: none"> <li>✓ Einsatz von Messgeräten: Was kommt wann zum Einsatz?</li> <li>✓ Einfache Hilfsmittel: Fernglas, Stechbeitel, Sondierstab, Wunduntersuchungsbohrer</li> <li>✓ Technische Messgeräte: Resistograph, Schalltomograph, Zugversuch</li> <li>✓ Interpretation von Messergebnissen: Was kann man aus Bohrwiderstandskurven herauslesen? Gibt es baumarten-spezifische Messkurven?</li> <li>✓ Sind Zugversuche eine Alternative zu den anderen Geräten?</li> <li>✓ Grenzen der Einsetzbarkeit und Messbarkeit</li> <li>✓ <b>Workshop „Kommunikation am (Problem-)Baum“</b></li> </ul>
<b>Zielgruppe</b>	(Gerichts-)Sachverständige, <b>FLL-zertifizierte</b> Baumkontrolleure und Amtssachverständige, die schon länger in der Baumkontrolle tätig sind, Anwärter auf die Prüfung zum „FLL-Zertifizierten Baumkontrolleur“, ISA-Arboristen
<b>Das Besondere</b>	Praktische Übungen an Messobjekten, Erfahrungsaustausch, Fachdiskussion <b>Möglichkeit zur Diskussion von Fällen aus der Praxis im Fachplenum!</b> <b>Bitte Fotos und Problemstellung bis spätestens 1 Woche vor dem Seminartermin senden!</b>
<b>Ihr Trainer</b>	B.Sc. Stefan Düsterdiek <i>Institut für Baumpflege, Hamburg</i>
<b>Termin</b>	<b>12.02.2025 + 13.02.2025</b>
<b>Dauer</b>	09.00 bis 17.00 Uhr
<b>Anmeldeschluss</b>	1 Monat vor dem Termin
<b>Seminarort</b>	Wien: Seminarraum von „Vlasitz & Zodi“
<b>Preis</b>	€ 495,- (€ 412,50 netto), Preis inkl. Skriptum und Pausengetränke
<b>CEUs</b>	<b>14</b>
<b>Anmeldung</b>	<b>www.vlasitzundzodi.at</b>

**Im Anschluss an das Seminar laden wir am 1. Tag zum „Kolleg:innentreffen“ ein!**



Bild von: <https://de.freepik.com>

### Diskussionsbeispiel



Interpretation einer Messkurve





## Baumkrankheiten und Baumschädlinge erkennen und deren Gefahrenpotential einschätzen, Teil 1

Bei Baumpflegearbeiten und Baumkontrollen stößt man immer wieder auf Schädlinge und Krankheiten, die es gilt, schnell und sicher zu bestimmen. Doch nicht immer lässt sich die Einordnung auf Anhieb durchführen. Einfache Hilfsmittel und ein geschultes Auge machen es möglich, zumindest eine Grobeinschätzung abzugeben. An welchen Merkmalen Schädlinge und Krankheiten zu erkennen sind, wie sie einzustufen sind und ob Sie einen Spezialisten hinzuziehen müssen, soll das Seminar klären.

- Seminar-Schwerpunkte**
- ✓ Erkennen von Schädlingen und Krankheiten: Massaria, Verticillium, Pseudomonas, Phytophthora, Platanenblattbräune, Kastanien-Miniermotte, Eichenprozessionsspinner, ALB, Weidenbohrer, Eschentriebsterben, Rußrindenkrankheit, Blausieb, Prachtkäfer, Wanzen, neue Pflanzenschutzverordnung
  - ✓ Welcher Schädling kommt auf welcher Baumart vor?
  - ✓ Wie gefährlich kann ein Parasit sein?
  - ✓ Zu welchen Zeiten muss man auf Schädlinge besonders achten?
  - ✓ Ab welchem Befallsstadium ist mit einer Gefährdung für den Baum zu rechnen?
  - ✓ Ist eine Bekämpfung erforderlich und wenn ja, welche?

**Zielgruppe** Baumkontrolleure, Baumpfleger, (Amts-)Sachverständige

**Ihre Trainerin** Dipl.-Ing. Helene Vlasitz  
SV-Büro Vlasitz & Zodl

**Termine** 28.11.2024 / 27.02.2025

**Dauer** 09.00 bis 16.00 Uhr

**Anmeldeschluss** 10 Tage vor dem Termin

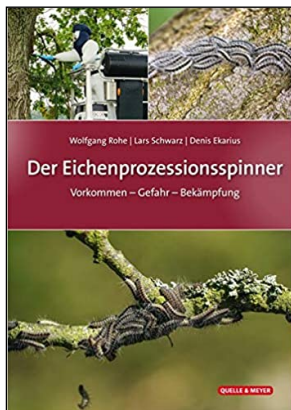
**Seminarort** Wien: Seminarraum von „Vlasitz & Zodl“

**Preis** € 210,- (€ 175,- netto), Preis inkl. Skriptum und Buch „Raupefächer“ (Wert € 16,-) und Pausengetränke

**CEUs** 6

**Gilt als Vorbereitungsseminar zur Prüfung zum „FLL-Zertifizierten Baumkontrolleur“!**

### Literaturempfehlungen



Der Eichenprozessionsspinner



Faszinierende Pflanzengallen



Farbatlas Gehölzkrankheiten

**Erhältlich:** im Seminar-Shop und bei [www.arborfactum.at](http://www.arborfactum.at)



## Baumkrankheiten und Baumschädlinge erkennen und deren Gefahrenpotential einschätzen, Teil 2

Bei Baumpflegearbeiten und Baumkontrollen stößt man immer wieder auf Schädlinge und Krankheiten, die es gilt, schnell und sicher zu bestimmen. Doch nicht immer lässt sich die Einordnung auf Anhieb durchführen. Einfache Hilfsmittel und ein geschultes Auge machen es möglich, zumindest eine Grobeinschätzung abzugeben. An welchen Merkmalen Schädlinge und Krankheiten zu erkennen sind, wie sie einzustufen sind und ob Sie einen Spezialisten hinzuziehen müssen, soll das Seminar klären.

- Seminar-Schwerpunkte**
- ✓ Erkennen von Schädlingen und Krankheiten:  
Klimawandel und seine Auswirkungen auf die Bäume, Trockenstress, Hitzeschäden, Schäden durch Spechte, Hunde, Ameisen, Bienen, Wespen, Läuse, Borkenkäfer, Biber, Schädlinge an Kiefern, Walnüssen und Palmen
  - ✓ Welcher Schädling kommt auf welcher Baumart vor?
  - ✓ Wie gefährlich kann ein Parasit sein?
  - ✓ Zu welchen Zeiten muss man auf Schädlinge besonders achten?
  - ✓ Ab welchem Befallsstadium ist mit einer Gefährdung für den Baum zu rechnen?
  - ✓ Ist eine Bekämpfung erforderlich und wenn ja, welche?
  - ✓ Wie oft muss man Bäume mit Schädlingsbefall kontrollieren?

**Zielgruppe** Baumkontrolleure, Baumpfleger, (Amts-)Sachverständige

**Ihre Trainerin** Dipl.-Ing. Helene Vlasitz  
SV-Büro Vlasitz & Zödl

**Termine** 18.03.2025

**Dauer** 09.00 bis 15.00 Uhr

**Anmeldeschluss** 10 Tage vor dem Termin

**Seminarort** Wien: Seminarraum von „Vlasitz & Zödl“

**Preis** € 186,- (€ 155,- netto), Preis inkl. Skriptum und Pausengetränke

**CEUs** 5

**Anmeldung** [www.vlasitzundzodl.at](http://www.vlasitzundzodl.at)

### Literaturempfehlungen



*Brutbilder der wichtigsten Forstinsekten*



*Pseudomonas-Rindenkrankheit*



*Baumbewohnende Ameisen*

**Literatur:** im Seminar-Shop und bei [www.arborfactum.at](http://www.arborfactum.at)





## Kleine Schnitte, große Wirkung! Eine optimale Jungbaumpflege hilft langfristig Kosten sparen!

Gemeindebäume bedürfen einer regelmäßigen Kontrolle und Pflege. Oft gilt der Grundsatz: Wenn man einen Jungbaum setzt, muss man sich jahrelang nicht mehr um ihn kümmern. Jedoch gerade die ersten Jahre am Standort entscheiden, ob ein Baum im Laufe seines Daseins zum „Sparschwein“ wird oder nicht. Qualitätvolle Baumschulware und eine konsequente und unaufwändige Jungbaumpflege helfen langfristig hohe Pflegekosten zu sparen. Worauf im Speziellen zu achten ist, wird im Seminar „Jungbaumpflege in Ihrer Gemeinde“ besprochen.

- Seminar-Schwerpunkte**
- ✓ Einkauf von qualitativvoller Baumschulware – worauf ist zu achten?
  - ✓ Ausschreibung, Lieferung, Rückgaberecht, Gewährleistung
  - ✓ Richtige Baumartenauswahl (Klimawandel!)
  - ✓ Pflanzenetablierung am Standort, Pflanzschnitt ja oder nein?
  - ✓ Idealer Pflanz- und Schnittzeitpunkt
  - ✓ Häufigste Fehler in der Praxis und wie sie vermieden werden können
  - ✓ Werkzeug und Schutzvorrichtungen (Rasenmäherschutz,...)
  - ✓ Pflegemaßnahmen für die ersten 5 Jahre

**Zielgruppe** Personen, die mit der Jungbaumpflege in Ihrer Gemeinde betraut sind, interessierte Laien

**Das Besondere** Praktische Übungen am Baum (Erziehungsschnitt, Aufasten,...)  
Jeder Teilnehmer erhält die Gelegenheit, selbst am Baum zu üben  
**(Achtung: Übungen im Freien!)**

**Ihre Trainerin** Dipl.-Ing. Helga Zodl  
*Allgemein beeidete und gerichtlich zertifizierte Sachverständige*

**Termin** **FIT-Seminar vor Ort auf Anfrage**

**Dauer** 09.00 bis 16.00 Uhr

**Seminarort** In Ihrer Gemeinde

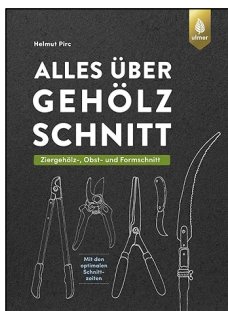
**Preis** **Für Gemeinden:** € 996,- (€ 830,- netto) **Seminarpauschale** für **bis zu 10** Teilnehmer vor Ort, Preis inkl. 10 Skripten, **zuzüglich** Nebenkosten (km-Geld und Fahrtzeit)

**CEUs** **6**

**Anmeldung** [www.vlasitzundzodl.at](http://www.vlasitzundzodl.at)

**Dieses Seminar wird als Firmen-Intern-Seminar (FIT-Seminar) angeboten!  
Termin nach Vereinbarung.**

### Literaturempfehlungen



Alles über Gehölzschnitt



Kronenschnitt an Bäumen



Praxis-Seminar mit Schnittübungen am Baum



Ziergehölze schneiden

**Erhältlich:** im Seminar-Shop und bei [www.arborfactum.at](http://www.arborfactum.at)





# Fachgerechte Baumpflege heute

Einsteigerseminar

## Was Sie alles über richtige Baumpflege wissen sollten

Ein Baumbestand muss sicher und vital sein. Dies kann nur durch eine vorausschauende und fachlich gute Baumpflege möglich sein. In der Baumpflege hat sich in den letzten 20 Jahren – bedingt durch die Ergebnisse intensiver Forschung – eine Menge getan. Was gestern noch Stand der Technik war, ist heute aus fachlicher Sicht nicht mehr vertretbar. Das Seminar „Fachgerechte Baumpflege heute“ soll einen Überblick geben, was zu tun ist, um einen Baumbestand so lange als möglich gesund, sicher und vital zu erhalten. Das spart Kosten, Arbeit und unnötiges Kopfzerbrechen.

<b>Seminar-Schwerpunkte</b>	<ul style="list-style-type: none"> <li>✓ Baumpflege heute: Was hat sich geändert?</li> <li>✓ Arbeiten gemäß ÖNorm (die wichtigsten Fachbegriffe)</li> <li>✓ Altbaumpflege – Jungbaumpflege: Was, wann, wie, warum?</li> <li>✓ Einhaltung gesetzlicher Anforderungen (Lichttraumprofil,...)</li> <li>✓ Warum Kappungen nicht fachgerecht sind</li> <li>✓ Kronensicherung zur Stabilisierung von Bäumen</li> <li>✓ Baumschäden und ihre Folgen für die Baumgesundheit</li> <li>✓ Richtiger Zeitpunkt für Baumpflegemaßnahmen</li> <li>✓ Warum unsere Bäume einen Wert haben</li> </ul>
<b>Zielgruppe</b>	Baumpfleger, Bauhofmitarbeiter, Gemeindevertreter, Baumkontrolleure
<b>Das Besondere</b>	Praxisbeispiele im Freiland ( <b>Achtung: Übung im Freien!</b> )
<b>Ihr Trainer</b>	MMst. Christian Roither <i>Allgemein beeideter und gerichtlich zertifizierter Sachverständiger</i>
<b>Termine</b>	<b>17.09.2024 / 02.04.2025</b> oder <b>FIT-Seminar vor Ort auf Anfrage</b>
<b>Dauer</b>	09.00 bis 17.00 Uhr
<b>Anmeldeschluss</b>	10 Tage vor dem Termin
<b>Seminarort</b>	Wien: Seminarraum von „Vlasitz & Zödl“
<b>Preis</b>	€ 210,- (€ 175,- netto), Preis inkl. Skriptum und Pausengetränke
<b>CEUs</b>	<b>7</b>
<b>Anmeldung</b>	<b><a href="http://www.vlasitzundzodl.at">www.vlasitzundzodl.at</a></b>

**Dieses Seminar wird auch als Firmen-Intern-Seminar (FIT-Seminar) angeboten! Termin nach Vereinbarung.**

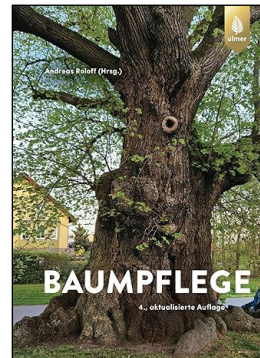
## Literaturempfehlungen



Praxis Baumpflege:  
Kronenschnitt an Bäumen



ÖNorm L1122: Baumkontrolle  
und Baumpflege



Baumpflege

**Erhältlich:** im Seminar-Shop, bei [www.arborfactum.at](http://www.arborfactum.at), Austrian Standards [www.as-search.at](http://www.as-search.at)



## Was ein Baumkontrolleur/Baumpfleger über Kronensicherungen wissen muss

Im Zuge einer Verkehrssicherungsprüfung müssen Baumkontrolleure oft entscheiden, ob und welches Kronensicherungssystem (KS), welche Dimension und zu welchem Zeitpunkt diese einzubauen bzw. auszutauschen ist. Ziel ist es, Baumkontrolleure soweit kundig zu machen, dass Vorgaben für die Ausschreibung der Leistungen erstellt werden können.

### Seminar-Schwerpunkte

- ✓ Wann macht es Sinn, eine Kronensicherung einzubauen und in welchem zeitlichen Rahmen muss das geschehen?
- ✓ Welches System (dynamisch/statisch), wann Gurtsicherung/Seilsicherung
- ✓ Allgemeine Informationen, worauf man beim Einbau achten muss
- ✓ Art und Anzahl der Sicherungspunkte, wann Dreiecksverbindung, Zentralverbindung etc.
- ✓ Bemessung der Tonnagen, Schätzung vom Boden aus
- ✓ Häufige Fehler beim Einbau
- ✓ Wie oft und wie ist eine KS zu prüfen?
- ✓ Wann muss eine KS ausgetauscht werden?
- ✓ Vorgaben der ÖNorm L1122
- ✓ Dokumentation in einer Baumdatenbank
- ✓ Grenzen der Baumkontrolle und von Kronensicherungen
- ✓ Rechtliche Aspekte, wer haftet wann wofür?
- ✓ Kommunikation Baumkontrolleur/Baumpfleger
- ✓ Wie viel kann es kosten (Material, Arbeitszeit, Arbeitsbühne,...)

### Zielgruppe

Baumkontrolleure, Baumpfleger

### Das Besondere

Praxisbeispiele im Freiland (**Achtung: Übung im Freien!**)

### Ihr Trainer

MMst. Christian Roither  
*Allgemein beedeter und gerichtlich zertifizierter Sachverständiger*

### Termine

**18.09.2024 / 03.04.2025** (Achtung: beschränkte Teilnehmerzahl!)

### Dauer

09.00 bis 17.00 Uhr

### Anmeldeschluss

10 Tage vor dem Termin

### Seminarort

Wien: Seminarraum von „Vlasitz & Zödl“, Stadtpark

### Preis

€ 276,- (€ 230,- netto), Preis inkl. Skriptum und Pausengetränke

### CEUs

**7**

### Anmeldung

**www.vlasitzundzodl.at**

## Literaturempfehlungen



Praxis Baumpflege:  
Kronenschnitt an Bäumen



ÖNorm L1122: Baumkontrolle  
und Baumpflege



Baumkronensicherungen

**Erhältlich:** im Seminar-Shop, bei [www.arborfactum.at](http://www.arborfactum.at), Austrian Standards [www.as-search.at](http://www.as-search.at)



## Vom harten Leben auf der Bau(m)stelle

Aufgrabungsarbeiten, Baustoffablagerungen, Verdichtungen, Salzstreuung, Hundeurin und noch vieles mehr machen unseren Bäumen sehr zu schaffen. Allorts findet man Bäume, die aufgrund der vielen Einwirkungen vor sich hin kränkeln oder im schlimmsten Fall sogar absterben. Wie sich was und in welcher Form auf Baum und Boden auswirkt und was man leicht verhindern kann, soll dieses Seminar aufzeigen.

<b>Seminar-Schwerpunkte</b>	<ul style="list-style-type: none"><li>✓ Die Wurzeln der Bäume</li><li>✓ Bodenarten – Vorteile und Nachteile</li><li>✓ Bagger, Boden, Baustellen und ihre verschiedenartigen Auswirkungen auf Bäume</li><li>✓ Baumschutz auf Baustellen</li><li>✓ Substrate und Schwammstadtprinzip</li><li>✓ <b>ÖNorm B1121 (NEU ÜBERARBEITET!)</b></li></ul>
<b>Zielgruppe</b>	Bauhofmitarbeiter, Stadtgartenämter, (Amts-)Sachverständige, Baufirmen, Baumeister, Baumkontrolleure, Baumpfleger, Architekten
<b>Das Besondere</b>	Praktische Übungen auf einer Baustelle ( <b>Achtung: Übungen im Freien!</b> )
<b>Ihr Trainer</b>	MMSt. Christian Roither <i>Allgemein beeideter und gerichtlich zertifizierter Sachverständiger</i>
<b>Termine</b>	<b>22.04.2025</b>
<b>Dauer</b>	09.00 bis 17.00 Uhr
<b>Anmeldeschluss</b>	10 Tage vor dem Termin
<b>Seminarort</b>	Wien: Seminarraum von „Vlasitz & Zödl“
<b>Preis</b>	€ 228,- (€ 190,- netto), Preis inkl. Skriptum und Buch „Waldböden erkennen und verstehen“ (Wert € 16,00) und Pausengetränke
<b>CEUs</b>	<b>7</b>
<b>Anmeldung</b>	<b><a href="http://www.vlasitzundzodl.at">www.vlasitzundzodl.at</a></b>

## Literaturempfehlungen



Waldböden erkennen und verstehen („Bodenfächer“)

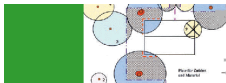


Wurzelatlas mitteleuropäischer Waldbäume und Sträucher



Praxishandbuch Wurzelraumansprache

**Erhältlich:** im Seminar-Shop und bei [www.arborfactum.at](http://www.arborfactum.at)



**NEU**

## Baumschutz auf Baustellen

### Herausforderungen an die Planung und Ausführung von Baumaßnahmen

Bei Bauarbeiten kommt es immer wieder vor, dass Äste geknickt, Baumstämme gerammt oder Wurzeln beim Graben der Künetten abgerissen werden. Das muss nicht sein. Eine vorausschauende Baustellenplanung und -einrichtung könnte den einen oder anderen unnötigen Schaden verhindern. Es sind meist nur geringe finanzielle Aufwendungen notwendig, um große und damit kostenintensive Schäden zu vermeiden. Viel zu wenig bekannt sind auch die verheerenden Auswirkungen auf die Baumvitalität und Standsicherheit, zumal sie oft erst nach Jahren sichtbar werden. In welchem tatsächlichen Ausmaß mechanische Schäden wirksam werden und wie sie monetär zu bewerten sind, soll das Seminar „Baumschutz in der Planung und Ausführung“ vor Augen führen.

#### Seminar-Schwerpunkte

- ✓ Folgen mechanischer Schäden an Bäumen
- ✓ Veränderungen am Boden und an den geohydrologischen Verhältnissen durch Baumaßnahmen
- ✓ Aufgaben der Fachbauleitung „Baumschutz“ und Zeitpunkt der Einbindung in das Projekt
- ✓ Leitungsphasen im Bauprojekt und bei Baumaßnahmen
- ✓ Wie baubedingte Schäden vermieden werden können
- ✓ Baustellenplanung und -einrichtung
- ✓ Maßnahmen zum Baumschutz und zur Schadensbegrenzung
- ✓ Grundlagen der Wertermittlung – wie hoch ist der entstandene Schaden?
- ✓ **Erstellung von Baumschutzkonzepten für verschiedene Bauvorhaben**

#### Zielgruppe

Baumkontrolleure, Baumpfleger, (Landschafts-)Planer, Architekten, Baumeister, (Amts)Sachverständige, Baufirmen

#### Das Besondere

Praxisübung Tag 2: Ausarbeitung von Baumschutzkonzepten (Hausbau, Wegebau, Leitungsbau) als Gruppenarbeit, Präsentation und Besprechung im Plenum (**Achtung: Übung im Freien. Für Gruppenarbeit bitte Laptop mitbringen!**)

#### Ihr Trainer

Dipl.Ing. (FH) Oliver Gaiser  
*Öbv. Sachverständiger für Verkehrssicherheit von Bäumen, Baumpflege und Baumschäden*

#### Termine

**23.04.2025 + 24.04.2025**

#### Dauer

09.00 bis 17.00 Uhr

#### Anmeldeschluss

1 Monat vor dem Termin

#### Seminarort

Wien: Seminarraum von „Vlasitz & Zödl“, Rabenhof

#### Preis

€ 495,- (€ 412,50 netto), Preis inkl. Buch „Praxishandbuch Bäume und Baustellen“ (Wert € 48,00) und Pausenverpflegung

#### CEUs

**14**

#### Anmeldung

**[www.vlasitzundzodl.at](http://www.vlasitzundzodl.at)**

### Literaturempfehlungen und Praxisbeispiel



*Praxishandbuch Bäume und Baustellen*



*Baustellenrealität....*



*Praxishandbuch Wurzelraumansprache*

**Erhältlich:** im Seminar-Shop und bei [www.arborfactum.at](http://www.arborfactum.at)



## Schützenswerter Wohnraum Baum Eine Herausforderung für Baumkontrolleure und Baumpfleger

Bei der Baumkontrolle bzw. Baumpflege trifft man immer wieder auf Baumbewohner. Meist handelt es sich um Bienen, Fledermäuse oder Vögel, die oft einen besonderen Schutzstatus genießen. Im Seminar soll geklärt werden, was man wann an baumpflegerischen Maßnahmen setzen darf, wer zu informieren ist und wen man zu Hilfe holen kann. Weiters wird im Speziellen auf Spechthöhlen eingegangen, deren Bewertung vor allem in der Baumkontrolle Probleme macht.

- Seminar-Schwerpunkte**
- ✓ Lebensraum Baum
  - ✓ Schutzstatus der Arten und Schonzeiten
  - ✓ Naturhöhlen und ihre Alternativen
  - ✓ Betroffene Tierarten
  - ✓ Speziell: häufigste heimische Fledermausarten und ihre Bedürfnisse
  - ✓ Erkennen von verletzten Tieren und Hilfe
  - ✓ Notfallnummern

**Zielgruppe** Baumkontrolleure, Baumpfleger, (Amts-)Sachverständige, interessierte Laien

**Das Besondere** Praktische Übungen am Baum (**Achtung: Übungen im Freien!**)  
Besichtigung einer Exponatensammlung  
Präparate, Lösungen  
Prakt. Anwendung von Hilfsmitteln (Episkop, ...)

**Ihre Trainer** Stefan Knöpfer / Mag.<sup>a</sup> Katharina Bürger  
*Eulen- und Greifvogelschutz Österreich / OrnithoClimbing, KFFÖ*

**Termin** **22.05.2025**

**Dauer** 09.00 bis 15.00 Uhr

**Anmeldeschluss** 10 Tage vor dem Termin

**Seminarort** Wien: Seminarraum von „Vlasitz & Zodi“, Arenbergpark, Rabenhof

**Preis** € 162,- (€ 135,- netto), Preis inkl. Skriptum und Pausengetränke

**CEUs** **5**

**Anmeldung** **[www.vlasitzundzodi.at](http://www.vlasitzundzodi.at)**

### Literaturempfehlungen



*Baumpflege unter Berücksichtigung des Artenschutzes*



*Exkursion mit Stefan Knöpfer*



*Baumpflege im Jahresverlauf*

**Erhältlich:** im Seminar-Shop und bei [www.arborfactum.at](http://www.arborfactum.at)





## Rechtssache Baum: Nachbarbaum/Grenzbaum – ewiges Streitthema

Rechte, Pflichten und gegenseitige Rücksichtnahme – Friede mit dem Nachbarn ist nicht mit Geld zu bezahlen! Als Baumkontrolleur, Baumpfleger, Gärtner oder auch als Hausverwaltung hat man immer wieder mit überhängenden Ästen, unter dem Zaun durchwachsenden Wurzeln von Nachbargehölzen und nachbarlicher, auf die eigene Liegenschaft übergreifender Bautätigkeit zu tun und muss sich in der Folge mit Besitzern des Nachbargrundstückes konfrontieren. Manchmal auch unliebsam.

### Seminar-Schwerpunkte

- ✓ Baum an der Grenze im Unterschied zum Grenzbaum – Eigentumssituation und Instandhaltungsverpflichtung
- ✓ Überhangsrecht, kein „Überfallsrecht“ für Baumfrüchte
- ✓ Bauwerkshaftung für Bäume analog § 1319 ABGB
- ✓ Kostenübernahme für aus der Verkehrssicherungspflicht entstandene Baumpflege- und Sicherungsmaßnahmen
- ✓ Durch Bauarbeiten gekappte Wurzeln können Stabilitätsprobleme beim Nachbarbaum verursachen. Wer haftet für die Schäden und die Kosten?
- ✓ Betreten von fremden Grundstücken im Zuge der Baumkontrolle
- ✓ Haftung des Waldeigentümers für Schäden auf Wegen durch den angrenzenden Wald (§ 176 Abs. 4 Forstgesetz)
- ✓ Einschlägige Sachverständigenhaftung für Baumkontrollen
- ✓ **Haftungsrechts-Änderungsgesetz 2024**

### Zielgruppe

Baumkontrolleure, Baumpfleger, Bauhofleiter, Gemeindevertreter, Gärtner, Hausverwaltungen, Architekten, Planer

### Das Besondere

Fallbeispiele aus der (Gerichts)Praxis, aktueller Stand der Rechtsprechung

### Ihr Trainer

Univ. Lektor Mag. Dr. Alexander Illedits  
Rechtsanwalt, Spezialist Nachbarrecht, Lehrbeauftragter Universität Wien, Sigmund-Freud-Privatuniversität und Österr. Notariatsakademie

### Termin

**22.11.2024**

### Dauer

09.00 bis 13.00 Uhr

### Anmeldeschluss

10 Tage vor dem Termin

### Seminarort

Wien: Seminarraum von „Vlasitz & Zödl“

### Preis

€ 168,- (€ 140,- netto), Preis inkl. Skriptum und Pausengetränke

### CEUs

**4**

### Anmeldung

**www.vlasitzundzodl.at**

### Brauchen Sie rechtliche Beratung in baumrelevanten Angelegenheiten?

Im Anschluss an das Seminar gibt es die Möglichkeit, ein kostenpflichtiges Beratungsgespräch (max. 20 Min.) zu buchen.  
Preis: € 50,-. Anmeldung: [www.vlasitzundzodl.at/anmeldung\\_sem.php](http://www.vlasitzundzodl.at/anmeldung_sem.php)



### Literaturempfehlungen



Handbuch zum Nachbarrecht



Bild von: <https://www.freepik.com>



Umweltrelevante Haftungsfragen

**Erhältlich:** im Seminar-Shop und bei [www.arborfactum.at](http://www.arborfactum.at)



# Rechtssache Baum: Verkehrssicherheitspflicht

Vertiefungsseminar

## Wen trifft die Verkehrssicherheitspflicht?

Egal ob als Baumkontrolleur, Baumpfleger oder Baumbesitzer – man ist unausweichlich mit dem Begriff „Verkehrssicherheitspflicht“ konfrontiert. Was steckt dahinter? Wie weit reicht sie? Was kann, was muss man tun? Das Seminar „Rechtssache Baum“ wird Ihnen mehr Klarheit bringen.

### Seminar-Schwerpunkte

- ✓ Definition Verkehrssicherheitspflicht (VSP)
- ✓ Wer ist Baum„besitzer“? Straf- und zivilrechtlicher Haftungsumfang
- ✓ Gesetzliche Vorgaben (Regelwerke, Normen)
- ✓ Haftung, wenn man einen Baumkontrolleur oder Sachverständigen einbindet
- ✓ Sachverständige Baumkontrolle (Art, Regelkontrolle, Häufigkeit,...)
- ✓ Umfang der VSP (Bäume auf Plätzen, an Strassen, Wegen, Privatbäume)
- ✓ Leichte/grobe Fahrlässigkeit
- ✓ Was ist „höhere“ Gewalt?
- ✓ Geschützte Bäume (Natur- und Baumschutzgesetze)
- ✓ Gerichtsurteile zur Verkehrssicherungspflicht, Entwicklungstendenzen
- ✓ Versicherungsschutz, Warnpflicht

### Zielgruppe

Baumkontrolleure, Bauhofleiter, Gemeindevertreter, Baumpfleger, Outdoorpädagogen, Hausverwaltungen, Architekten, Planer

### Das Besondere

Fallbeispiele aus der (Gerichts-)Praxis  
Aktueller Stand der Rechtsprechung

### Ihre Trainerin

Dipl.-Ing. Helga Zödl  
*Allgemein beeidete und gerichtlich zertifizierte Sachverständige*

### Termin

**05.12.2024**

### Dauer

09.00 bis 13.00 Uhr

### Anmeldeschluss

10 Tage vor dem Termin

### Seminarort

Wien: Seminarraum von „Vlasitz & Zödl“

### Preis

€ 168,- (€ 140,- netto), Preis inkl. Skriptum und Pausengetränke

### CEUs

**4**

### Anmeldung

**[www.vlasitzundzodl.at](http://www.vlasitzundzodl.at)**

**Im Anschluss an das Seminar laden wir zum „Arbodata-Anwendertreffen“ ein!**



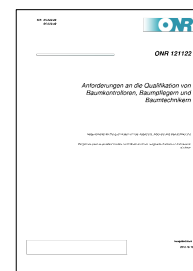
## Literaturempfehlungen



ÖNorm L1122: Baumkontrolle und Baumpfleger



ÖNorm L1125: Anforderungen an einen Baumkataster



ONR 121122: Anforderungen an die Qualifikation von Baumkontrolleuren, Baumpflägern und Baumtechnikern

**Erhältlich:** Austrian Standards [www.as-search.at](http://www.as-search.at)

## FIT-Seminare (Firmen-Intern-Seminare)

Gerne bieten wir Ihnen ausgewählte Seminare auch als maßgeschneiderte Firmen-Intern-Seminare an. Sie sind für Ihr Unternehmen aus wirtschaftlicher Sicht ein interessantes Angebot. Es wird keine wertvolle Arbeitszeit für die Anreise in Anspruch genommen. Reise- und Unterbringungskosten entfallen.

Ihre Vorteile

- Die Seminar-Inhalte bestimmen Sie und/oder Ihre MitarbeiterInnen.
- Termin und Dauer werden Ihren betrieblichen Anforderungen angepasst.
- Spezifische Bedürfnisse und Inhalte werden auf Ihr Unternehmen abgestimmt.
- Die Seminare finden auf Wunsch in Ihrem Unternehmen statt.
- Die Tagespauschale gilt für Gruppen bis max. 12 TeilnehmerInnen.
- Spezielle „Baum“-Fragen können direkt vor Ort erörtert werden.

Die am meisten gebuchten Seminare im FIT-Bereich sind „Jungbaumpflege in Ihrer Gemeinde“. Fachgerechte Baumpflege heute“ und „Baumkontrolle für den Praktiker“.

### Allgemeine Geschäftsbedingungen / Seminare

**Anmeldung:** Die Seminarplätze werden nach Anmeldedatum gereiht. Da bei den meisten Seminaren eine begrenzte Teilnehmerzahl ist, ersuchen wir um frühzeitige Anmeldung.

**Anmeldebestätigung:** Sie erhalten nach Eintreffen Ihrer Anmeldung eine Nachricht, dass wir Ihre Anmeldung erhalten haben. Die Rechnung und die Detailinformationen erhalten Sie spätestens 1 Woche vor dem Seminarartag. Mit dem Einzahlen des Beitrages auf unser Konto ist Ihr Seminarplatz fix gebucht.

**Seminarpreise:** Alle angegebenen Preise verstehen sich inklusive 20 % USt. Mitglieder der ISA Austria erhalten 10 % Rabatt auf jedes Seminar. Im Seminarpreis inkludiert sind sämtliche Seminarunterlagen und Pausengetränke.

**Teilnahmebestätigung:** Im Anschluss an das jeweilige Seminar erhalten Sie eine Teilnahmebestätigung. Seminarunterlagen ersetzen keine Teilnahme. **Ersatz-Teilnahmebestätigung** bei Verlust: Wir erlauben uns, EUR 30,00 für die Ausstellung einer Kopie in Rechnung zu stellen.

**Stornobedingungen:** Falls Sie am Seminar nicht teilnehmen können, gelten nachfolgende Rücktrittsmöglichkeiten:

Storno bis 10 Tage vor der Veranstaltung: kostenfrei

Storno bis 7 Tage vor der Veranstaltung: 50 % Kostenrückerstattung

Bei Nicht-Erscheinen bzw. Rücktritt innerhalb der letzten 7 Tage: Es kann keine Kostenrückerstattung gewährt werden. Bei Krankheit oder anderer Teilnahmeverhinderung besteht die Möglichkeit, einen Ersatzteilnehmer zu nennen.

**Absage:** Seminare von „Vlasitz & Zodl“ können nur durchgeführt werden, wenn eine Mindestanzahl von TeilnehmerInnen erreicht wird. Ist dies nicht der Fall, werden wir Sie rechtzeitig über die Absage des Seminars informieren. Sollte eine Veranstaltung abgesagt werden müssen (z.B. Krankheit des Trainers), erfolgt eine Rückerstattung des Seminarbeitrages bzw. auf Wunsch eine Umbuchung bzw. Gutschrift. Ein Ersatz von bereits getätigten Aufwendungen (z.B. Fahrtkosten, Übernachtungskosten, Reisekosten, Verdienstentgang etc.) ist ausgeschlossen.

**Seminarorte:** Abhängig von der Teilnehmerzahl behalten wir uns vor, einen Seminarort kurzfristig zu verlegen (Wien/Niederösterreich). Selbstverständlich teilen wir Ihnen das rechtzeitig mit den Detailinformationen mit.

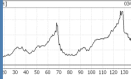
**Skripten-Arbeitsunterlagen:** Die von „Vlasitz & Zodl“ zur Verfügung gestellte Skripten unterliegen dem Copyright und dürfen nicht vervielfältigt bzw. für eigene Schulungszwecke verwendet werden.

**Datenspeicherung:** Mit der Anmeldung erklären Sie sich einverstanden, dass Ihre Angaben in unserer KundInnen-Datenbank gespeichert werden und Sie zumindest 1 x pro Jahr weitere Informationen über unser Seminarprogramm und unsere Veranstaltungen erhalten. Mit Angabe Ihrer E-Mail-Adresse erklären Sie sich weiters mit dem Erhalt von Informationen über E-Mail einverstanden (jederzeit widerrufbar!).

**Haftungsausschluss:** Für persönliche Gegenstände der TeilnehmerInnen inklusive der bereitgestellten Lernunterlagen wird seitens „Vlasitz & Zodl“, auch im Falle eines Diebstahls, keine Haftung übernommen. „Vlasitz & Zodl“ haftet nicht für Personen- und Sachschäden.

### Copyright ©

Sämtliche Seminarkonzeptionen, Seminarinhalte, Seminartitel unterliegen dem Copyright von „Vlasitz & Zodl“. Sie sind geistiges Eigentum von „Vlasitz & Zodl“ und unterliegen dem Schutz des Urheberrechtes. Das Kopieren der Seminarinhalte und Weiterverwendung für eigene Seminare und Vorträge ist auch unter Angabe der Quelle untersagt. Weiters ist es untersagt, die bei den Seminaren verwendeten Skripten zu eigenen Schulungszwecken zu verwenden und zu kopieren es sei denn, dies ist mit „Vlasitz & Zodl“ ausdrücklich vereinbart. Widerrechtliches Tun wird geahndet.



## Unsere technische Ausrüstung

### Schalltomograph ARBOTOM®



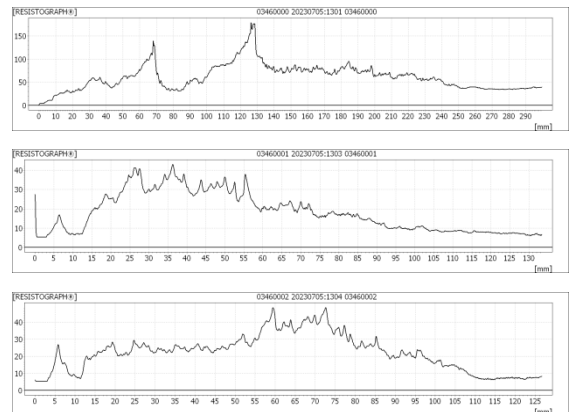
Der Schalltomograph wird verwendet zur Darstellung zweidimensionaler Querschnitte durch den Baumstamm. Damit lassen sich innere Defekte wie z.B. Holzfäulen darstellen und die Bruchsicherheit der Bäume nahezu verletzungsfrei beurteilen.

**Kontaktieren Sie uns für eine Baumuntersuchung mit dem Schalltomographen!**  
**Tel.: 01 / 710 87 25**  
**Mail: baum@vlasitzundzodl.at**

### Resistograph RINNTECH® R-650 EA

Der Resistograph wurde speziell zur professionellen Diagnose von Bäumen entwickelt. Er deckt den inneren Zustand (Fäulen, Hohlungen und Rissen) eines Baumes mithilfe einer elektronisch gesteuerten Bohrwiderstandsmessung auf.

**Kontaktieren Sie uns für eine Überprüfung Ihres Baumes mit dem Resistographen!**  
**Tel.: 01 / 710 87 25**  
**Mail: baum@vlasitzundzodl.at**



### Tablets zur Baumkontrolle mit ArborMobil

Für die Baumkontrolle verwenden wir Windows-Tablets, auf denen unsere Baumkontroll-Software „ArborMobil“ installiert ist. Diese kann zur Online-Version „Arbordata“ dazugebucht werden. Damit geht die Datenerhebung draussen schnell und unkompliziert. Im Büro werden dann die Daten synchronisiert.



**Kontaktieren Sie uns, wenn Sie gerne mehr über unsere Tablets und ArborMobil wissen möchten!**  
**Tel.: 01 / 710 87 25**  
**Mail: baum@vlasitzundzodl.at**

# Arbodata – unsere Online-Baumdatenbank

## Unsere Empfehlung zur effektiven Baumkontrolle



Arbodata ist ein etabliertes Produkt, das aus langjähriger Erfahrung bei der Erstellung von Baumkatastern und neuester Informationstechnologie entstanden ist. Dieses Softwareservice wurde speziell und gezielt für Baubesitzer und Baumkontrolleure entwickelt.

Die Zusammenarbeit von erfahrenen Baum-Sachverständigen und einer kundenorientierten Softwarefirma gewährleisten bestes Service und auf Sie abgestimmte Dienstleistungen.

Arbodata bietet Ihnen die Möglichkeit, Ihren Baumbestand kostengünstig zu verwalten.

Einfache Bedienung und Wartung, sowie niedrige Kosten machen Arbodata zum idealen Begleiter zur fortschrittlichen Dokumentation und Planung von Baumbeständen jeder Größe. **Alles was Sie brauchen, ist ein Internetzugang!**

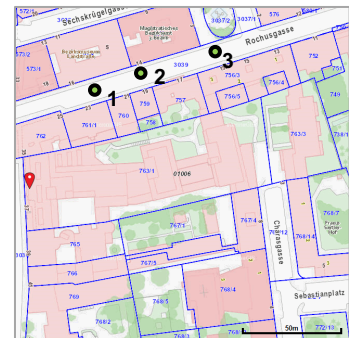
## Was kann Arbodata?

- Erfassen und Verwalten von Einzelbäumen und Baumbeständen
- Planen und Abwickeln von Baumkontrollgängen und Pflegemaßnahmen
- Anbindung an Geographische Informationssysteme (GIS)
- Individuelle Zugangsberechtigung (Lesemodus / Bearbeitungsmodus) für jeden Benutzer
- Unterstützung bei der Erstellung von Ausschreibungen

## ArborMobil

### Die Katasterlösung für unterwegs

- Für die schnelle Überprüfung Ihrer Einzelbäume und Baumbestände
- Offline Datenerfassung
- Einfache Datenübertragung von Ihrem Kataster auf ein mobiles Aufnahmegerät
- Jederzeit synchronisierbar – so hat jeder autorisierte Mitarbeiter die aktuellen Daten zu den Bäumen



### Ihre Vorteile

- Schneller, leicht verständlicher Einstieg ohne Installation von Programmen
- Hohe Datensicherheit
- Kein technischer Wartungsaufwand
- Von allorts abrufbar
- Kostengünstig, auch für kleine und kleinste Baumkataster geeignet

## Anwendentreffen

**Termin:** 05.12.2024, 13.30 Uhr bis 15.30 Uhr (Anmeldung: baum@vlasitzundzodl.at)

### Die Kosten? Fragen Sie nach unserem diesbezüglichen Angebot!

Web: [www.arbodata.at](http://www.arbodata.at)

E-Mail: [baum@vlasitzundzodl.at](mailto:baum@vlasitzundzodl.at)

Telefon: 01 / 710 87 25



# ARBORFACTUM

## Unser Baumkontroll-Sortiment

### Baumplaketten und Nägel aus haltbarem Aluminium

Das ideale System zur Nummerierung Ihrer Bäume!  
Geprägte oder lasergravierte Plaketten in verschiedenen Farben.



Plaketten: ab € 0,54/Stk.



Nägel: ab € 9,50/Pkg.

### Einschlaghilfen, Sondierstäbe, Schonhammer und Wunduntersuchungsbohrer



Einschlaghilfe: € 15,50  
Sondierstab: € 12,-



Wunduntersuchungsbohrer € 34,-  
Schonhammer € 7,50



**Online bestellbar unter: „[www.arborfactum.at](http://www.arborfactum.at)“**  
**Ihre Bestellung nehmen wir auch gerne per Mail entgegen!**  
**E-Mail: [office@arborfactum.at](mailto:office@arborfactum.at), Tel.: 01 / 710 87 25**

# ARBORFACTUM

## Für Baum-Fans



T-Shirt: € 25,-



Häferl: € 19,90

**Online bestellbar unter: „[www.arborfactum.at](http://www.arborfactum.at)“**  
**Ihre Bestellung nehmen wir auch gerne per Mail entgegen!**  
E-Mail: [office@arborfactum.at](mailto:office@arborfactum.at), Tel.: 01 / 710 87 25

# ARBORFACTUM

## Neu im Sortiment



Holzkreisel: € 9,50



Mähschutz: € 3,25

**Online bestellbar unter: „[www.arborfactum.at](http://www.arborfactum.at)“**  
**Ihre Bestellung nehmen wir auch gerne per Mail entgegen!**  
**E-Mail: [office@arborfactum.at](mailto:office@arborfactum.at), Tel.: 01 / 710 87 25**



# ARBORFACTUM

## Fachliteratur in unserem Shop

### BÄUME ERKENNEN



SALE!

**„Grundkurs  
Gehölzbestimmung“**  
Autorin: R. Lüder  
Preis: € 15,00  
Ausgabe 2018, 436 Seiten



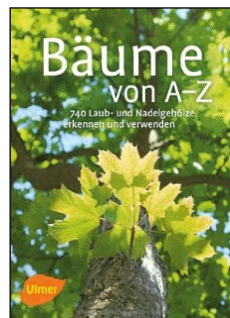
**„Knospen und Zweige“**  
Autor: B. Schulz  
Preis: € 15,40  
Ausgabe 2019, 190 Seiten



**„Knospen und Zweige“**  
Autor: J. Godet  
Preis: € 25,60  
Ausgabe 2008, 431 Seiten



**„Bäume bestimmen“**  
Autorin: R. Lüder  
Preis: € 30,80  
Ausgabe: 2019, 368 Seiten



**„Bäume von A-Z“**  
Autor: H. Pirc  
Preis: € 20,50  
Ausgabe 2012, 299 Seiten



**„Bäume und Sträucher“**  
Autor: J. Godet  
Preis: € 20,50  
Ausgabe 2007, 216 Seiten



**„Bäume Mitteleuropas“**  
Autor: A. Roloff  
Preis: € 34,90  
Ausgabe 2010, 479 Seiten



**„Blütenbäume“**  
Autor: A. Bärtels  
Preis: € 15,40  
Ausgabe 2019, 129 Seiten



**„Einheimische Bäume  
und Sträucher“**  
Autor: J. Godet  
Preis: € 22,00  
Ausgabe 2019, 256 Seiten

NEU!

# BÄUME ERKENNEN



NEU!

## „Grundkurs Gehölzbestimmung“

Autor: R. Lüder  
Preis: € 27,95  
Ausgabe 2022, 436 Seiten



## „Baumrinden“

Autor: J. Godet  
Preis: € 20,50  
Ausgabe 2011, 256 Seiten



## „Früchte der Laubgehölze“

Preis: € 3,95  
Format: Leporello



## „Blätter der Laubsträucher“

Preis: € 3,95  
Format: Leporello



## „Blätter der Nadelgehölze“

Preis: € 3,95  
Format: Leporello



## „Blüten der Laubgehölze“

Preis: € 3,95  
Format: Leporello



## „Knospen der Laubgehölze“

Preis: € 3,95  
Format: Leporello



## „Rinden der Laub- und Nadelgehölze“

Preis: € 3,95  
Format: Leporello



## „Blätter der Laubbäume“

Preis: € 3,95  
Format: Leporello



# BAUMPFLANZUNG



## „Empfehlungen für Baumpflanzungen, Teil 1“ (Planung, Pflanzarbeit)

Herausgeber: FLL  
Preis: € 30,-  
Ausgabe 2015, 64 Seiten



## „Empfehlungen für Baumpflanzungen, Teil 2“ (Standortvorbereitungen)

Herausgeber: FLL  
Preis: € 30,-  
Ausgabe 2010, 62 Seiten

# BODEN - WURZELN - BAUMSCHUTZ



## „Waldböden erkennen und verstehen“

Bestimmungsfächer  
Herausgeber: BFW  
Preis: € 16,-  
Ausgabe 2017, 127 Seiten



## „Wurzelatlas“

Autoren: L. Kutschera,  
E. Lichtenegger  
Preis: € 198,-  
Ausgabe 2013, 604 Seiten



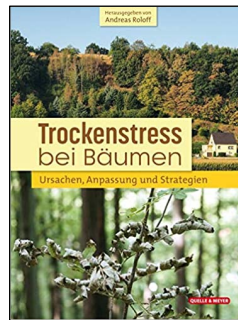
## „Praxishandbuch Wurzelraumansprache“

Herausgeber: Arbeitskreis  
Baum im Boden  
Preis: € 35,-  
Ausgabe 2020, 201 Seiten



## „Praxishandbuch Bäume und Baustellen“

Autoren: A. Lichtenauer, O. Gaiser,  
M. Streckenbach  
Preis: € 48,-  
Ausgabe 2023, 408 Seiten



## „Trockenstress bei Bäumen“

Autor: A. Roloff  
Preis: € 29,95  
Ausgabe 2021, 190 Seiten

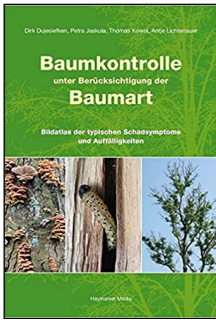


## „Die Wurzeln der Stadtbäume“

Autor: H. Balder  
Preis: € 41,10  
Ausgabe 1998, 180 Seiten



# BAUMKONTROLLE - BAUMSTATIK



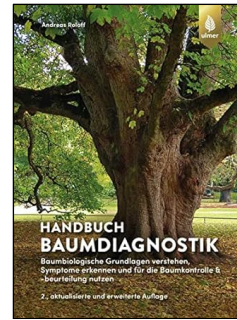
## „Baumkontrolle unter Berücksichtigung der Baumart“

Autoren: D. Dujesiefken, P. Jaskula, T. Kowol, A. Lichtenauer  
Preis: € 31,80  
Ausgabe 2018, 320 Seiten



## „Verkehrssicherheit und Baumkontrolle“

Autoren: H. Stobbe, T. Kowol, P. Jaskula, D. Wilstermann, S. Düsterdiek, P. Wilm, T. Vogel, D. Dujesiefken  
Preis: € 25,50  
Ausgabe 2020, 198 Seiten



NEU!

## „Handbuch Baumdiagnostik“

Autor: A. Roloff  
Preis: € 46,20  
Ausgabe 2022, 208 Seiten



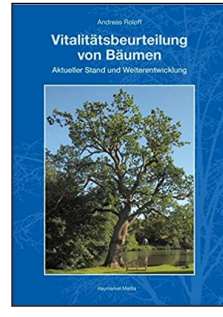
## „Baumkontrollrichtlinien“

Herausgeber: FLL  
Preis: € 35,-  
Ausgabe 2020, 53 Seiten



## „Baumuntersuchungsrichtlinie“

Herausgeber: FLL  
Preis: € 20,-  
Ausgabe 2013, 42 Seiten



## „Vitalitätsbeurteilung von Bäumen“

Autor: A. Roloff  
Preis: € 46,00  
Ausgabe 2018, 205 Seiten



## „ZTV-Baumpflege“

Herausgeber: FLL  
Preis: € 35,-  
Ausgabe 2017, 82 Seiten



## „Baumstatik und Baumkontrolle“

Autoren: L. Wessolly, M. Erb  
Preis: € 106,-  
Ausgabe 2014, 287 Seiten



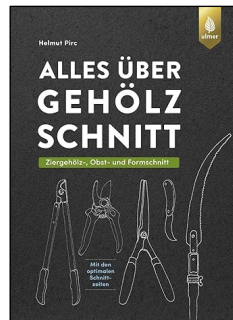
## „Handbuch Baumstatik“

Autor: T. Sinn  
Preis: € 98,-  
Ausgabe 2022, 616 Seiten

# BAUMPFLEGE - GEHÖLZSCHNITT



**„Praxis Baumpflege: Kronenschnitt an Bäumen“**  
 Autor: P. Klug  
 Preis: € 28,-  
 Ausgabe 2016, 215 Seiten



NEU!

**„Alles über Gehölzschnitt“**  
 Autor: H. Pirce  
 Preis: € 32,90  
 Ausgabe 2022, 368 Seiten



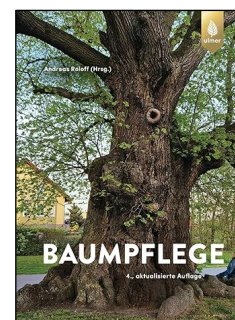
**„Ziergehölze schneiden“**  
 Autor: H. Pirce  
 Preis: € 10,20  
 Ausgabe 2015, 128 Seiten



**„Baumkronensicherungen“**  
 Autor: G. Sinn  
 Preis: € 29,90  
 Ausgabe 2009, 87 Seiten



**„Baumpflege im Jahresverlauf“**  
 Autoren: H. Baumgarten,  
 D. Dujesiefken, T. Rieche  
 Preis: € 9,80  
 Ausgabe 2012, 64 Seiten



NEU!

**„Baumpflege“**  
 Autor: A. Roloff  
 Preis: € 47,30  
 Ausgabe 2023, 280 Seiten



**„Obstgehölz- und Baumschnitt“**  
 Autoren: H. Möller, P. Arp  
 Preis: € 9,20  
 Ausgabe 2017, 93 Seiten



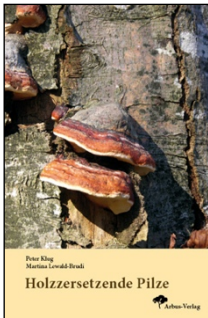
**„Ziergehölz- und Pflanzenschnitt“**  
 Autor: H. Möller  
 Preis: € 9,20  
 Ausgabe 2010, 65 Seiten



**„Zitruspflanzen“**  
 Autor: H. Beltz  
 Preis: € 9,20  
 Ausgabe 2017, 94 Seiten



# BAUMPILZE - SPEISEPILZE



**„Holzzeretzende Pilze“**  
 Autor: P. Klug  
 Preis: € 19,-  
 Ausgabe 2016, 152 Seiten



**„Pilze bei der Baumkontrolle“**  
 Autoren: A. Lichtenauer, T. Kowol,  
 D. Dujesiefken  
 Preis: € 10,30  
 Ausgabe 2017, 64 Seiten



NEU!

**„Holz zerstörende Pilze“**  
 Autoren: M. Brandstetter,  
 K. Müller-Riemenschneider,  
 C. Tomiczek  
 Preis: € 16,00 | Ausgabe 2024



**„Baumpilze“**  
 Autor: T. Cech  
 Preis: € 25,70  
 Ausgabe: 2022, 237 Seiten

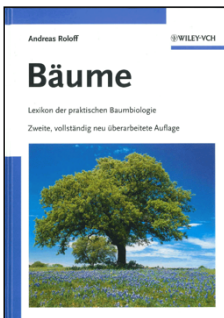


**„Pilze an Bäumen“**  
 Autor: H. Jahn  
 Preis: € 90,-  
 Ausgabe 2005



**„Unsere besten Speisepilze“**  
 Autoren: S. Tartarotti, J. Thien  
 Ausgabe 2011, Preis: € 16,-

# BAUMBIOLOGIE



**„Bäume“**  
 Autor: A. Roloff  
 Preis: € 54,40  
 Ausgabe 2010, 207 Seiten

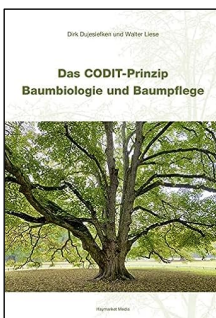


NEU!

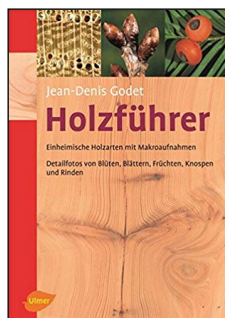
**„Holzfürher“**  
 Autor: J. Godet  
 Preis: € 20,60  
 Ausgabe 2020, 128 Seiten



**„Der Charakter unserer Bäume“**  
 Autor: A. Roloff  
 Preis: € 20,50  
 Ausgabe 2017, 252 Seiten



**„Das CODIT-Prinzip“**  
 Autoren: D. Dujesiefken, W. Liese  
 Preis: € 41,-  
 Ausgabe 2022, 224 Seiten



SALE!

**„Holzfürher“**  
 Autor: J. Godet  
 Preis: € 10,00  
 Ausgabe 2006, 128 Seiten



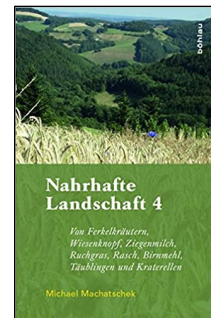
# NÜTZLICHE – SPEISEKAMMER NATUR



**„Wo die wilden Nützlinge wohnen“**  
 Autorin: S. Schwingesbauer  
 Preis: € 29,90  
 Ausgabe 2019, 320 Seiten

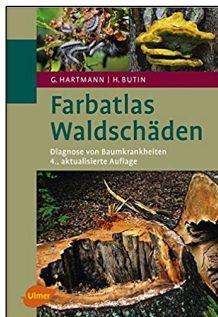


**„Speisekammer aus der Natur“**  
 Autor: M. Machatschek  
 Preis: € 36,-  
 Ausgabe 2015, 327 Seiten



**„Nahrhafte Landschaft 4“**  
 Autor: M. Machatschek  
 Preis: € 36,-  
 Ausgabe 2017, 370 Seiten

# BAUMKRANKHEITEN – SCHÄDLICHE



**„Farbatlas Waldschäden“**  
 Autoren: C. Hartmann, H. Butin  
 Preis: € 30,80  
 Ausgabe 2017, 269 Seiten



**„Farbatlas Gehölzkrankheiten“**  
 Autoren: H. Butin, T. Brand  
 Preis: € 30,80  
 Ausgabe 2017, 287 Seiten



**„Pflanzenkrankheiten“**  
 Autor: J. Vesper  
 Preis: € 10,20  
 Ausgabe 2012, 190 Seiten



**„Faszinierende Pflanzengallen“**  
 Autoren: H. Bellmann, M. Spohn, R. Spohn  
 Preis: € 41,10  
 Ausgabe 2018, 462 Seiten



**„Die Brutbilder der wichtigsten Forstinsekten“**  
 Autor: W. Rohe  
 Preis: € 15,40  
 Ausgabe 2020, 219 Seiten



**„Faszinierende Pflanzenpilze“**  
 Autorin: J. Kruse  
 Preis: € 41,10  
 Ausgabe 2019, 528 Seiten



**„Der Eichenprozessionsspinner“**  
 Autoren: W. Rohe, L. Schwarz, D. Ekarius  
 Preis: € 20,60  
 Ausgabe 2020, 73 Seiten



**„Raupen und Afterraupen“**  
 Autoren: J. Connell, B. Perny, G. Steyrer  
 Preis: € 16,- | Ausgabe 2024

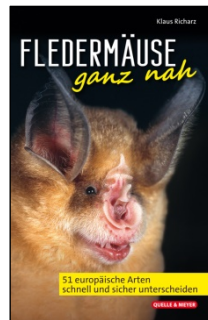
NEU!

# BAUMBEWOHNER – LEBENSRAUM BAUM



**NEU!**

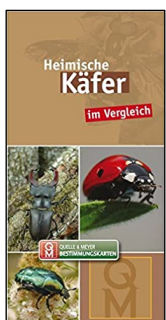
**„Heimische Spinnen“**  
Preis: € 3,95  
Format: Leporello



**„Fledermäuse ganz nah“**  
Autor: K. Richarz  
Preis: € 10,30  
Ausgabe 2021, 143 Seiten



**„Baumbewohnende Ameisen“**  
Autor: J. Schuler  
Preis: € 36,-  
Ausgabe 2015, 130 Seiten



**„Heimische Käfer“**  
Preis: € 3,95  
Format: Leporello



**„Fantastische Wesen am Baum“**  
Autor: F. Danicek  
Preis: € 54,-  
Ausgabe 2022, 162 Seiten



**„Spechte & Co.“**  
Autoren: V. Zahner, N. Wimmer  
Preis: € 19,95  
Ausgabe 2019, 166 Seiten



**„Die Moose Mitteleuropas“**  
Autoren: R. Düll, B. Düll-Wunder  
Preis: € 41,10  
Ausgabe 2023, 632 Seiten



**NEU!**

**„Die Flechten Mitteleuropas“**  
Autoren: V. Wirth, U. Kirschbaum  
Preis: € 34,95  
Ausgabe 2017, 410 Seiten



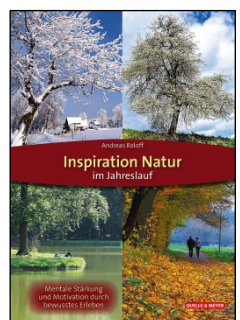
**NEU!**

**„Heimische Schmetterlinge“**  
Preis: € 3,95  
Format: Leporello



**NEU!**

**„Tiere des Waldes“**  
Preis: € 3,95  
Format: Leporello



**NEU!**

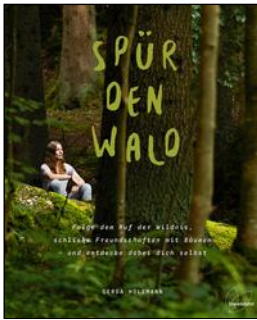
**„Inspiration Natur“**  
Autor: A. Roloff  
Preis: € 29,95  
Ausgabe 2023, 264 Seiten



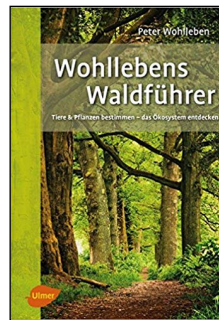
**NEU!**

**„Heimische Wanzen“**  
Preis: € 3,95  
Format: Leporello

# WALD(GARTEN)



**„Spür den Wald“**  
Autorin: G. Holzmann  
Preis: € 24,90  
Ausgabe 2020, 191 Seiten



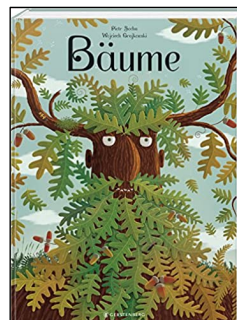
**„Wohllebens Waldführer“**  
Autor: P. Wohlleben  
Preis: € 10,00  
Ausgabe 2016, 255 Seiten



**„Das geheime Leben der Bäume“**  
Autor: P. Wohlleben  
Preis: € 20,60  
Ausgabe 2015, 223 Seiten



**„Das Prinzip Waldgarten“**  
AutorInnen: S. und M. Skala  
Preis: € 29,90  
Ausgabe 2023, 280 Seiten



**„Bäume“**  
Autoren: P. Socha, W. Grajkowski  
Preis: € 26,00  
Ausgabe 2018, 34 Tafeln



# GESTALTEN MIT BÄUMEN



**„Bäume in der Stadt“**  
 Autor: A. Roloff  
 Preis: € 46,20  
 Ausgabe 2013, 255 Seiten



**„Alleebäume“**  
 Autoren: P. Kurz, M. Machatschek  
 Preis: € 35,-  
 Ausgabe 2008, 320 Seiten

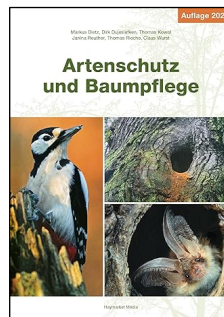


**„Blütenbäume“**  
 Autor: A. Bärtels  
 Preis: € 15,40  
 Ausgabe 2019, 129 Seiten

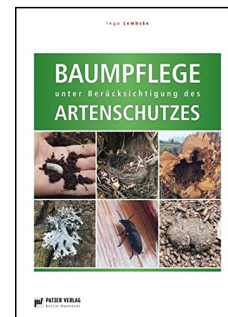
# ARTENSCHUTZ



**„Artenschutz durch Habitatmanagement“**  
 Autor: W. Kunz  
 Preis: € 61,60  
 Ausgabe 2017, 292 Seiten



**„Artenschutz und Baumpflege“**  
 AutorInnen: D. Dujesiefken, M. Detz,  
 T. Kowol, J. Reuther, T. Rieche, C. Wurst  
 Preis: € 20,00  
 Ausgabe 2024, 160 Seiten



**„Baumpflege unter Berücksichtigung des Artenschutzes“**  
 Autor: I. Lembcke  
 Preis: € 38,-  
 Ausgabe 2021, 84 Seiten

# BAUM - RECHT



**„Handbuch zum Nachbarrecht“**  
 Autoren: A. Illedits, K. Illedits-Lohr  
 Preis: € 89,-  
 Ausgabe 2021, 584 Seiten



**„Umweltrelevante Haftungsfragen“**  
 AutorInnen: C. Jandl, E. Wagner  
 Preis: € 55,-  
 Ausgabe 2016, 207 Seiten



## Allgemeine Geschäftsbedingungen / Shop

Das Angebot von Arborfactum richtet sich an Endverbraucher. In unserer Warenlieferung befinden sich die bestellte Ware und ein Lieferschein. Die Rechnung erhalten Sie bereits per Mail kurz nach der Online-Bestellung.

### Gewährleistung

Im Fall eines Warenmangels müssen Endverbraucher diesen an den Verkäufer schriftlich melden.

### Widerrufsrecht

Sie können Ihre Bestellung innerhalb von 2 Tagen schriftlich oder per Telefon rückgängig machen.

### Rücksendungen

Wir ersuchen Sie, jede Lieferung gleich nach Erhalt auf Vollständigkeit und Richtigkeit des Inhalts, Beschädigung und Bruch zu kontrollieren. Sollten Mängel oder Fehler auftreten, informieren Sie uns bitte umgehend mit Angabe der Rechnungsnummer. Reklamationen akzeptieren wir nur innerhalb von 14 Tagen nach Erhalt der Ware. Ware, die nicht mehr den Originalzustand aufweist, wird nicht ersetzt oder gutgeschrieben. Im Falle einer Rücksendung senden Sie bitte die Ware an folgende Adresse:

ARBORFACTUM  
Vlasitz & Zodl  
Petrusgasse 2  
1030 Wien

Rücksendungen sind bis zu einem Bestellwert von EUR 40,- ausreichend frankiert zurückzusenden, es sei denn, die gelieferte Ware entspricht nicht der bestellten Ware. Ab einem Bestellwert von EUR 40,- übernehmen wir die Kosten für die Rücksendung.

### Eigentumsvorbehalt

Bis zur Bezahlung der Lieferung verbleibt die gelieferte Ware im Eigentum des Verkäufers.

### Erfüllungsort / Gerichtsstand

Der Geschäftssitz ist Erfüllungsort und Gerichtsstand.

### Versand

Wir versenden nur gegen Vorkassa.

Für Bestellungen bis 1 kg verrechnen wir eine Versandkostenpauschale von € 6,30.

Für Bestellungen von 1,01 bis 2 kg verrechnen wir eine Versandkostenpauschale von € 7,80 EUR.

Für Bestellungen von 2,01 bis 4 kg verrechnen wir eine Versandkostenpauschale von € 9,50.

Für Bestellungen von 4,01 bis 10 kg verrechnen wir eine Versandkostenpauschale von € 12,90.

Für Bestellungen von 10,01 bis 31,5 kg verrechnen wir eine Versandkostenpauschale von € 19,80.

Für Bestellungen über 31,5 kg Gesamtgewicht teilen wir Ihnen die Versandkosten auf Anfrage mit.

### Bezahlung

Bei Bestellung erhalten Sie eine Vorkassa-Rechnung. **Wir bearbeiten Ihre Bestellung nach Zahlungseingang.**

Unsere Kontoverbindung lautet:

IBAN: AT51 3200 0000 0172 5571

BIC: RLNWATWW

RAIFFEISENLANDESBANK NIEDEROESTERREICH-WIEN AG

### Lieferzeiten

Ihre Bestellung wird sofort nach Zahlungseingang bearbeitet und versendet. Der Versand erfolgt im Allgemeinen innerhalb von 3 Werktagen (Warenverfügbarkeit vorbehalten). Sollte es zu Zeitverzögerungen kommen, informieren wir Sie per E-Mail.

### Lieferung / Versand

Der Versand der Ware erfolgt auf Kosten und Gefahr des Käufers.

Eine Versicherung gegen Transportverluste oder Transportschäden erfolgt nur auf Verlangen des Käufers.

Transportschäden sind dem Transporteur und dem Verkäufer sofort zu melden.

### Nachlieferungen

Sollte ein Teil Ihrer bestellten Produkte nicht lieferbar sein, informieren wir Sie per E-Mail.

Stand: August 2024

***DIE ZUKUNFT BRAUCHT***

*nicht unsere Angst, sondern unsere Hoffnung  
nicht unsere Resignation, sondern unseren Optimismus  
nicht unsere Gleichgültigkeit,  
sondern unser Verantwortungsbewusstsein.*



VLASITZ & ZODL  
1030 Wien, Petrusgasse 2  
Telefon: 01 / 710 87 25  
baum@vlasitzundzodl.at  
www.vlasitzundzodl.at

